

Ministère de l'Économie, des Finances et de l'Emploi
Ministère du Travail, des Relations sociales et de la Solidarité

DARES Direction de l'animation de la recherche,
des études et des statistiques

LE MARCHÉ DU TRAVAIL EN DECEMBRE 2007 (Données CVS)

Fin décembre 2007, 1 897 300 demandeurs d'emploi sont inscrits en catégorie 1

Le nombre de demandeurs d'emploi inscrits en catégorie 1 est en baisse de 0,5 % (-9 800) au mois de décembre en données corrigées des variations saisonnières (-0,5 % pour les hommes et pour les femmes). Sur un an, le nombre de demandeurs d'emploi de catégorie 1 décroît de 9,3 % (-9,6 % pour les hommes et -9,0 % pour les femmes).

Le nombre de demandeurs d'emploi de moins de 25 ans inscrits en catégorie 1 diminue de 1,2 % au mois de décembre et celui des demandeurs d'emploi âgés de 25 à 49 ans de 0,5 % (respectivement -11,6 % et -8,7 % sur un an). Le nombre de demandeurs d'emploi de 50 ans ou plus augmente de 0,1 % au mois de décembre (-9,3 % sur un an).

Le nombre de demandeurs d'emploi de catégorie 1+6 baisse de 0,9 % au mois de décembre (sont inscrits en catégorie 6 les demandeurs d'emploi ayant exercé une activité occasionnelle ou réduite de plus de 78 heures dans le mois).

En décembre, le nombre de chômeurs de longue durée de catégorie 1, inscrits depuis au moins un an à l'ANPE, reste stable. Parmi eux, le nombre de chômeurs inscrits depuis un à deux ans augmente légèrement (+0,1 %) et le nombre de ceux inscrits depuis deux à trois ans est stable.

Fin décembre, 2 015 300 demandeurs d'emploi sont inscrits en catégories 1, 2, 3 hors activité réduite

Le nombre de demandeurs d'emploi de catégories 1, 2, 3 n'ayant pas exercé d'activité réduite au cours du mois baisse de 0,7 % (-14 900) en décembre (il s'agit de l'ensemble des demandeurs d'emploi à la recherche d'un emploi, immédiatement disponibles et n'ayant pas travaillé au cours du mois). Sur un an, ce nombre décroît de 10,8 %.

Le nombre de demandeurs d'emploi de catégories 1, 2, 3, 6, 7, 8 (y compris ceux qui ont exercé une activité réduite) se replie de 1,0 % en décembre. Sur un an, ce nombre recule de 8,6 %.

Entrées et sorties de l'ANPE en catégorie 1 au cours des trois derniers mois

Le nombre des inscriptions en catégorie 1 enregistrées à l'ANPE au cours des trois derniers mois diminue de 2,8 % par rapport aux trois mois précédents. Les entrées faisant suite à un licenciement économique sont en baisse (-7,2 %), de même que celles faisant suite à un licenciement pour un motif autre qu'économique (-5,8 %). Les entrées consécutives à une fin de contrat à durée déterminée se replient (-1,2 %), ainsi que celles concluant une fin de mission d'intérim (-4,5 %). Le nombre de premières entrées diminue (-9,7 %).

Les sorties de l'ANPE au cours des trois derniers mois baissent de 1,0 % par rapport aux trois mois précédents. Les sorties pour reprises d'emploi déclarées diminuent (-6,3 %), de même que celles pour entrées en stage (-3,3 %).

*La publication des chiffres du marché du travail du mois de janvier 2008
aura lieu le jeudi 28 février 2008 - 19 heures.*

Première Synthèses

Informations

LE MARCHE DU TRAVAIL EN DECEMBRE 2007

Unité : milliers

Données CVS	Décembre 2006	Novembre 2007	Décembre 2007	Variation sur un mois	Variation sur un an
Demandes d'emploi en fin de mois (DEFM)					
Demandes de catégorie 1.....	2 092,1	1 907,1	1 897,3	- 0,5%	- 9,3%
Demandes de catégorie 1+ 6.....	2 535,6	2 368,9	2 347,5	- 0,9%	- 7,4%
Demandes de catégories 1 à 3 hors activité réduite	2 260,5	2 030,2	2 015,3	- 0,7%	- 10,8%
Demandes de catégories 1, 2, 3, 6, 7, 8.....	3 367,8	3 108,3	3 076,9	- 1,0%	- 8,6%

Sources DEFM : ANPE, Dares. Les variations sont exprimées en pourcentage. Calculs des cvs : Insee.

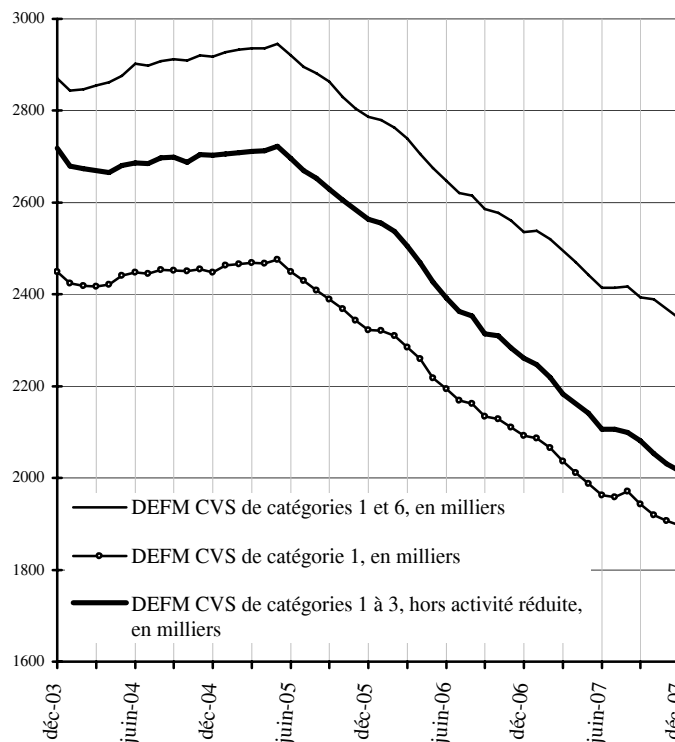
Ces statistiques concernent les demandeurs d'emploi inscrits dans les fichiers de l'Agence nationale pour l'emploi.

Les demandeurs d'emploi de catégorie 1 sont les personnes inscrites à l'ANPE déclarant être à la recherche d'un emploi à temps plein et à durée indéterminée, ayant éventuellement exercé une activité occasionnelle ou réduite d'au plus 78 heures dans le mois.

L'ensemble des demandeurs d'emploi des catégories 1 et 6 recouvre toutes les personnes inscrites à l'ANPE en fin de mois, déclarant être à la recherche d'un emploi à temps plein et à durée indéterminée, y compris celles qui ont exercé une activité réduite de plus de 78 heures au cours du mois (catégorie 6).

Les demandeurs d'emploi de catégories 1 à 3, hors activité réduite, recouvrent les personnes inscrites à l'ANPE n'ayant exercé aucune activité réduite dans le mois et qui recherchent un emploi à durée indéterminée à temps plein, ou à durée indéterminée à temps partiel, ou à durée déterminée temporaire ou saisonnier.

L'ensemble des demandeurs d'emploi de catégories 1, 2, 3, 6, 7, 8 recouvrent toutes les personnes inscrites à l'ANPE en fin de mois, à la recherche d'un emploi et ayant éventuellement exercé une activité réduite.



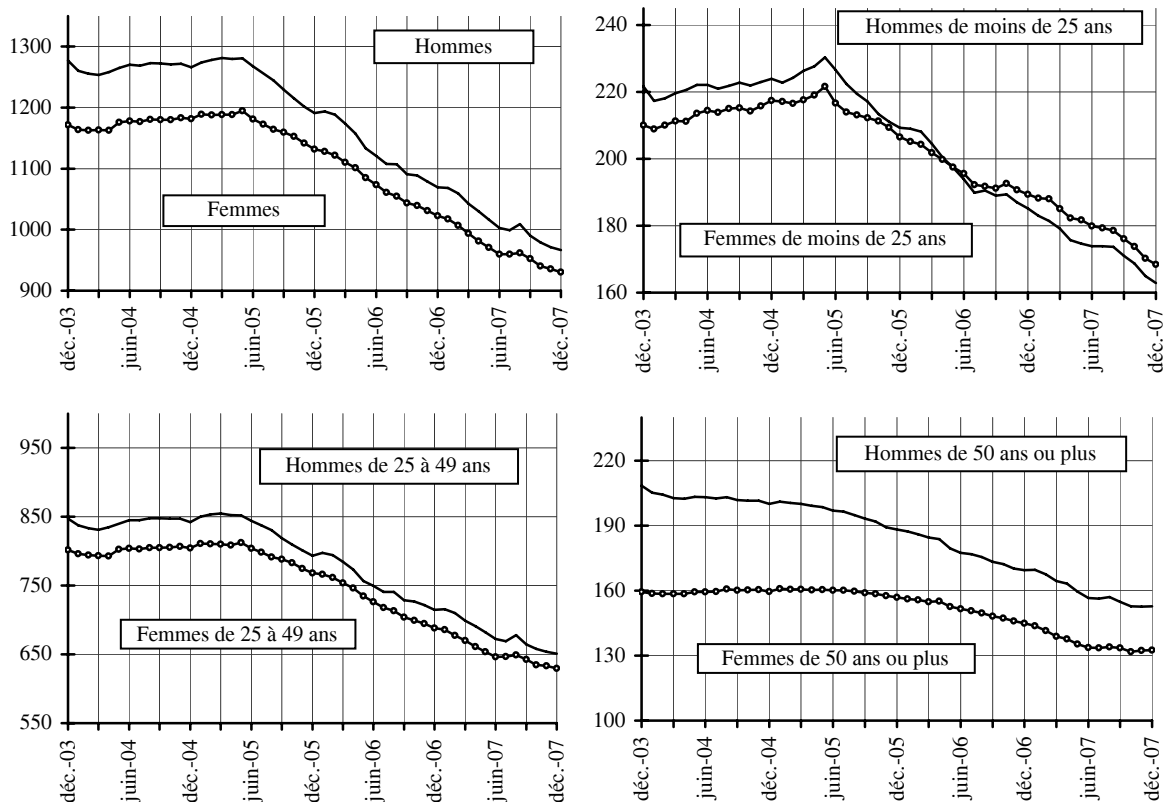
Demandes d'emploi de catégorie 1

Unité : milliers

Par sexe et âge	Décembre 2006	Novembre 2007	Décembre 2007	Variation sur un mois	Variation sur un an
Données CVS					
Ensemble.....	2 092,1	1 907,1	1 897,3	-0,5	-9,3
Hommes de moins de 25 ans.....	185,2	165,0	162,9	-1,3	-12,0
Femmes de moins de 25 ans.....	189,4	170,2	168,4	-1,1	-11,1
Hommes de 25 à 49 ans.....	714,9	653,8	651,0	-0,4	-8,9
Femmes de 25 à 49 ans.....	688,1	633,1	629,7	-0,5	-8,5
Hommes de 50 ans ou plus.....	169,5	152,6	152,8	0,1	-9,9
Femmes de 50 ans ou plus.....	145,0	132,4	132,5	0,1	-8,6
Moins de 25 ans.....	374,6	335,2	331,3	-1,2	-11,6
25 à 49 ans.....	1 403,0	1 286,9	1 280,7	-0,5	-8,7
50 ans ou plus.....	314,5	285,0	285,3	0,1	-9,3
Hommes.....	1 069,6	971,4	966,7	-0,5	-9,6
Femmes.....	1 022,5	935,7	930,6	-0,5	-9,0
Données brutes					
Ensemble.....	2 143,5	1 961,9	1 942,0	/	-9,4
Hommes de moins de 25 ans.....	217,1	195,2	190,9	/	-12,1
Femmes de moins de 25 ans.....	213,9	203,2	190,1	/	-11,1
Hommes de 25 à 49 ans.....	730,0	657,6	664,7	/	-9,0
Femmes de 25 à 49 ans.....	684,0	635,0	625,7	/	-8,5
Hommes de 50 ans ou plus.....	162,5	145,3	146,4	/	-9,9
Femmes de 50 ans ou plus.....	136,0	125,7	124,2	/	-8,6

Sources : ANPE, Dares. Les variations sont exprimées en pourcentage. Calculs des cvs : Insee.

DEFM 1, données CVS, en milliers



Chômeurs de longue durée de catégorie 1

Unité : milliers

Par ancienneté d'inscription	Décembre 2006	Novembre 2007	Décembre 2007	Variation sur un mois	Variation sur un an
Données CVS					
Ensemble des chômeurs de longue durée.....	633,2	502,3	502,1	0,0	- 20,7
Ancienneté de 1 an à moins de 2 ans.....	363,0	286,5	286,7	0,1	- 21,0
Ancienneté de 2 ans à moins de 3 ans.....	142,2	105,2	105,2	0,0	- 26,0
Ancienneté de 3 ans ou plus.....	128,0	110,6	110,2	- 0,4	- 13,9
Part dans l'ensemble des demandes d'emploi de catégorie 1 (%)	30,3	26,3	26,5	0,2 pt	- 3,8 pt
Données brutes					
Ensemble des chômeurs de longue durée.....	633,7	502,2	502,3	/	- 20,7
Ancienneté de 1 an à moins de 2 ans.....	364,3	288,4	287,5	/	- 21,1
Ancienneté de 2 ans à moins de 3 ans.....	141,9	105,0	105,0	/	- 26,0
Ancienneté de 3 ans ou plus.....	127,6	108,7	109,8	/	- 13,9

Sources : ANPE, Dares. Les variations sont exprimées en pourcentage. Calculs des cvs : Dares.

Demandes d'emploi par catégorie

Unité : milliers

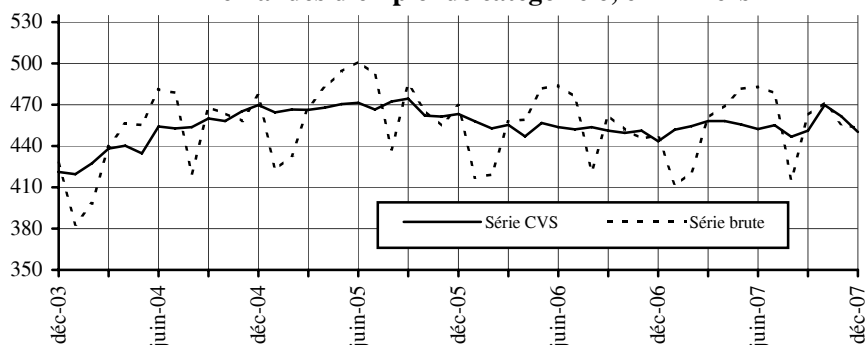
Données CVS	Décembre 2006	Novembre 2007	Décembre 2007	Variation sur un mois	Variation sur un an
Demandes d'emploi en fin de mois de catégorie 1.....	2 092,1	1 907,1	1 897,3	-0,5	- 9,3
Demandes d'emploi en fin de mois de catégorie 2.....	389,3	342,7	340,7	-0,6	- 12,5
Demandes d'emploi en fin de mois de catégorie 3.....	272,2	234,3	230,9	-1,5	- 15,2
Demandes d'emploi en fin de mois de catégorie 4.....	173,1	169,7	166,7	-1,8	- 3,7
Demandes d'emploi en fin de mois de catégorie 5.....	190,3	229,4	224,0	-2,4	17,7
Demandes d'emploi en fin de mois de catégorie 6.....	443,5	461,8	450,2	-2,5	1,5
Demandes d'emploi en fin de mois de catégorie 7.....	74,9	70,8	69,2	-2,3	- 7,6
Demandes d'emploi en fin de mois de catégorie 8.....	95,8	91,6	88,6	-3,3	- 7,5
Demandes d'emploi en fin de mois de catégorie 1 ayant exercé une activité réduite inférieure à 78h.....	308,6	295,8	294,7	-0,4	- 4,5
Demandes d'emploi en fin de mois de catégorie 2 ayant exercé une activité réduite inférieure à 78h.....	103,3	87,9	88,7	0,9	- 14,1
Demandes d'emploi en fin de mois de catégorie 3 ayant exercé une activité réduite inférieure à 78h.....	81,2	70,2	70,2	0,0	-13,5
Ensemble des demandes avec activité réduite de 1 à 78h.....	493,1	453,9	453,6	-0,1	-8,0
Ensemble des demandes avec activité réduite de plus de 78h...	614,2	624,2	608,0	-2,6	-1,0

Sources : ANPE, Dares. Les variations sont exprimées en pourcentage.

Les demandes d'emploi de catégories 1 à 3 recensent les personnes n'ayant pas exercé une activité réduite de plus de 78 heures dans le mois et qui souhaitent un contrat à durée indéterminée à temps plein (catégorie 1), à durée indéterminée à temps partiel (catégorie 2) ou à durée déterminée temporaire ou saisonnier (catégorie 3). De façon analogue, les demandes d'emploi de catégories 6 à 8 recensent les personnes ayant exercé une activité réduite de plus de 78 heures dans le mois selon le type de contrat envisagé : à durée indéterminée à plein temps (catégorie 6), à durée indéterminée à temps partiel (catégorie 7) ou à durée déterminée temporaire ou saisonnier (catégorie 8).

Les demandes d'emploi de catégories 4 et 5 recensent les personnes non immédiatement disponibles et qui ne sont pas tenues d'accomplir des actes positifs de recherche d'emploi : elles sont soit en stage, formation, maladie, etc. (catégorie 4), soit en emploi à la recherche d'un autre emploi (catégorie 5).

Demandes d'emploi de catégorie 6, en milliers



Entrées à l'ANPE en catégorie 1

Selon la raison du dépôt de la demande	Décembre	Novembre	Décembre	Répartition des motifs (%)	Variation trimestrielle (1)	Variation annuelle sur trois mois glissants (2)
	2006	2007	2007			
Données CVS - CJO						
Ensemble	372 100	354 600	365 900	/	-2,8	-3,7
<i>dont :</i>						
Licenciements économiques (3).....	15 900	13 500	12 600	/	-7,2	-19,9
Autres licenciements.....	50 700	46 600	47 900	/	-5,8	-5,4
Fins de contrat à durée déterminée.....	90 900	90 200	92 200	/	-1,2	-1,1
Premières entrées.....	31 200	21 100	24 500	/	-9,7	-26,9
Fins de mission d'intérim.....	36 500	34 400	34 300	/	-4,5	-3,2
Données brutes						
Ensemble	320 239	357 390	313 465	100,0	/	-3,4
Licenciements économiques.....	12 378	10 723	10 119	3,2	/	-17,4
Fins de CRP ou de PAP anticipés (4).....	2 511	1 978	1 715	0,5	/	-22,4
Autres licenciements.....	45 888	47 724	43 453	13,9	/	-4,1
Démissions.....	15 346	18 261	14 785	4,7	/	-4,6
Fins de contrat à durée déterminée.....	77 300	97 353	78 083	24,9	/	-0,9
Fins de mission d'intérim.....	37 903	33 669	36 937	11,8	/	-3,0
Premières entrées.....	20 172	23 248	15 837	5,1	/	-25,1
Reprises d'activité (5).....	18 872	19 655	20 378	6,5	/	8,2
Fins d'activité non salariée.....	819	1 280	1 147	0,4	/	32,9
Autres cas.....	89 050	103 499	91 011	29,0	/	1,3

Sources : ANPE, Dares. Les variations sont exprimées en pourcentage. Calculs des cvs - cjo : Dares.

Note - Si un nouvel inscrit exerce une activité réduite de plus de 78 heures le mois de son inscription, il reste classé comme entrant en catégorie 1 : il n'y a pas d'entrée directe en catégorie 6.

(1) : Evolution sur les trois derniers mois par rapport aux trois mois précédents.

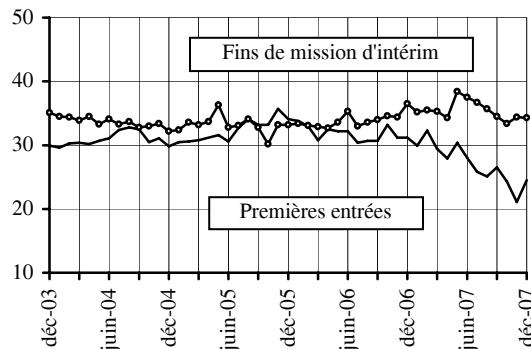
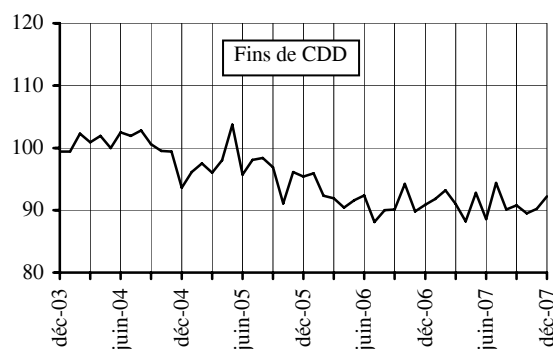
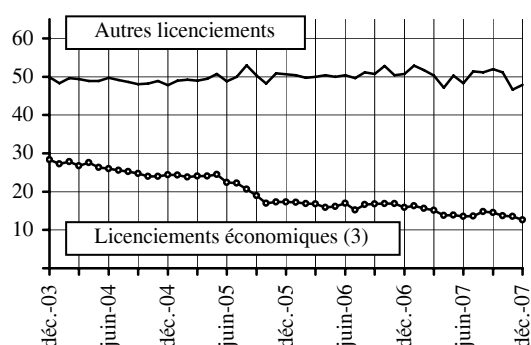
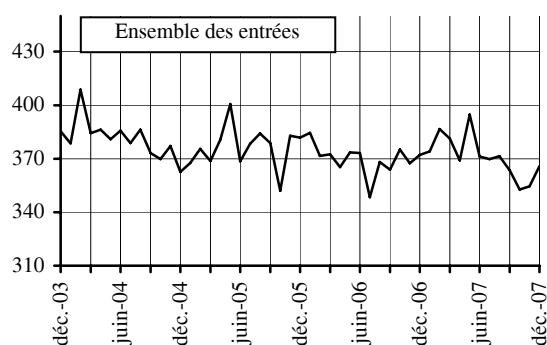
(2) : Evolution sur les trois derniers mois par rapport aux mêmes trois mois de l'année précédente.

(3) : Y compris fins de conventions de conversion, de PAP anticipés et de CRP.

(4) : Y compris fins de conventions de conversion.

(5) : Y compris sorties de stages, fins de maladie et de maternité.

Entrées, données CVS - CJO, en milliers



Sorties de l'ANPE de catégorie 1

Selon le motif de sortie	Décembre 2006	Novembre 2007	Décembre 2007	Répartition des motifs (%)	Variation trimestrielle (1)	Variation annuelle sur trois mois glissants (2)
Données CVS - CJO						
Ensemble	378 300	362 800	375 000	/	- 1,0	- 2,1
dont : Reprises d'emploi déclarées.....	96 900	88 700	88 200	/	- 6,3	- 7,7
Entrées en stage.....	25 700	26 200	26 100	/	- 3,3	- 2,4
Données brutes						
Ensemble	336 284	371 153	328 705	100,0	/	- 2,7
Reprises d'emploi déclarées.....	80 210	88 288	72 761	22,1	/	- 6,8
Entrées en stage.....	21 154	35 710	20 448	6,2	/	- 4,5
Arrêts de recherche (maternité, maladie, retraite...)...	29 229	32 410	27 573	8,4	/	- 1,5
dont : Dispenses de recherche.....	7 613	7 898	6 261	1,9	/	- 7,8
Maladies.....	12 782	14 247	12 425	3,8	/	- 3,6
Autres motifs de sortie.....	205 691	214 745	207 923	63,3	/	- 0,8
dont : Absences au contrôle.....	133 547	140 286	136 279	41,5	/	- 1,0
Radiations administratives.....	42 138	40 873	41 115	12,5	/	- 0,4

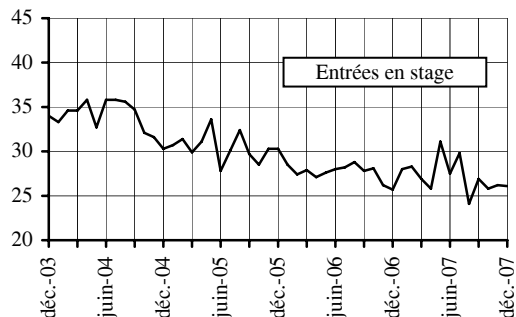
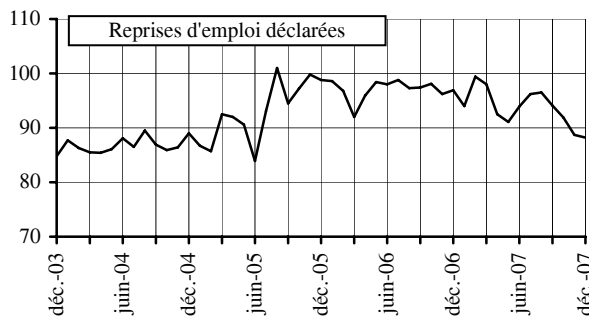
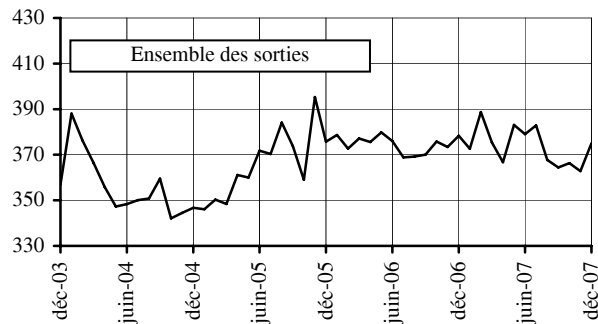
Sources : ANPE, Dares. Les variations sont exprimées en pourcentage. Calculs des cvs - cjo : Dares.

Note - Les sorties de catégorie 1 incluent les demandeurs d'emploi classés en catégorie 6 et dont l'inscription se termine au cours du mois : il n'y a pas de sortie de catégorie 6.

(1) : Evolution sur les trois derniers mois par rapport aux trois mois précédents.

(2) : Evolution sur les trois derniers mois par rapport aux mêmes trois mois de l'année précédente.

Sorties, données CVS - CJO, en milliers



Durée moyenne d'inscription des sorties de catégorie 1

Unité : jour arrondi à l'unité

Durée par tranche d'âge	Novembre 2006	Octobre 2007	Novembre 2007	Variation sur un mois	Variation sur un an
Données CVS					
Ensemble	235	217	214	-3	-21
Données brutes					
Moins de 25 ans	120	111	117	/	-3
25 à 49 ans	256	233	230	/	-26
50 ans ou plus	412	365	353	/	-59
Ensemble	228	207	207	/	-21

Sources : ANPE, Dares. Les variations sont exprimées en point. Calculs des cvs : Dares.

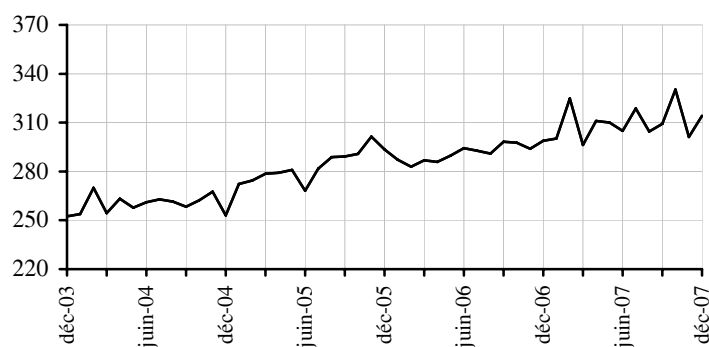
Offres d'emploi déposées à l'ANPE

	Décembre 2006	Novembre 2007	Décembre 2007	Variation sur un mois	Variation sur un an
Offres d'emploi enregistrées au cours du mois					
<i>Données CVS - CJO</i>	298 900	301 100	314 100	4,3	5,1
<i>Données brutes</i>	217 585	268 884	228 690	/	5,1
<i>dont : Type A : Emplois durables (plus de 6 mois) (1)</i>	103 317	124 794	105 841	/	2,4
<i>Type B : Emplois temporaires (1 à 6 mois)</i>	80 193	105 675	84 512	/	5,4
<i>Type C : Emplois occasionnels (moins d'1 mois)</i>	34 075	38 415	38 337	/	12,5
Offres d'emploi satisfaites au cours du mois					
Ensemble, données brutes	232 964	274 668	257 914	/	10,7

Sources : ANPE, Dares. Les variations sont exprimées en pourcentage. Calculs des cvs - cjo : Dares.

(1) : Y compris les offres sur contrat "nouvelles embauches"

Offres enregistrées, données CVS - CJO, en milliers



Chômage indemnisé

Unité : milliers

	Novembre 2006	Septembre 2007	Novembre 2007	Variation sur un mois	Variation sur un an
Données CVS					
Demandeurs d'emploi indemnisés en fin de mois..	2 261,4	2 085,9	2 090,7	0,2	-7,5
<i>dont : régime d'assurance-chômage</i>	1 803,8	1 664,1	1 669,0	0,3	-7,5
<i>régime de solidarité</i>	457,6	421,8	421,7	0,0	-7,8
Données brutes					
Demandeurs d'emploi indemnisés en fin de mois	2 294,0	2 105,5	2 119,9	/	-7,6
<i>dont : régime d'assurance-chômage</i>	1 839,5	1 685,2	1 701,1	/	-7,5
<i>régime de solidarité</i>	454,5	420,3	418,8	/	-7,9
Dispensés de recherche d'emploi	404,7	385,8	382,7	/	-5,4
Taux de couverture (%).....	59,0	58,5	59,5	/	0,5 pt
<i>dont : régime d'assurance-chômage</i>	47,3	46,9	47,8	/	0,5 pt
<i>régime de solidarité</i>	11,7	11,7	11,8	/	0,1 pt

Source : Unédic. Les variations sont exprimées en pourcentage. Calculs des cvs : Unédic.

Les valeurs les plus récentes sont des estimations. Les dispensés de recherche d'emploi sont indemnisés. Le taux de couverture est le rapport de l'effectif indemnisé total à l'ensemble des demandeurs d'emploi des catégories 1,2,3,6,7,8 augmenté du nombre de dispensés de recherche d'emploi.

Emploi salarié dans les secteurs principalement marchands

Unité : milliers

Données CVS	Septembre	Juin	Septembre	Variation sur	Variation
	2006	2007	2007	un trimestre	sur un an
Industrie (non compris construction).....	3 734,2	3 702,3	3 687,4	-0,4	-1,3
Construction.....	1 397,0	1 441,6	1 461,6	1,4	4,6
Tertiaire principalement marchand.....	10 560,5	10 759,3	10 813,7	0,5	2,4
Ensemble des secteurs principalement marchands	15 691,7	15 903,2	15 962,6	0,4	1,7

Sources : Dares, Insee-Estimation trimestrielle de l'emploi salarié, Unédic. Les variations sont exprimées en pourcentage.

Champ : Secteurs EB-EP de la nomenclature économique de synthèse en 16 secteurs.

Demandes de catégorie 1 : données par région

Données brutes	Ensemble			Moins de 25 ans			Inscrits depuis un an ou plus		
	Décembre 2006	Décembre 2007	Variation sur un an	Décembre 2007	Variation sur un an	Part en %	Décembre 2007	Variation sur un an	Part en %
Alsace.....	59 647	54 107	-9,3	11 325	-12,0	20,9	12 169	-27,4	22,5
Aquitaine.....	104 845	96 352	-8,1	18 352	-8,5	19,0	23 271	-24,1	24,2
Auvergne.....	38 356	35 376	-7,8	7 401	-13,5	20,9	9 728	-11,5	27,5
Basse-Normandie.....	48 958	42 663	-12,9	10 035	-16,1	23,5	10 379	-27,5	24,3
Bourgogne.....	46 745	42 375	-9,3	9 386	-12,2	22,1	10 972	-18,9	25,9
Bretagne.....	90 397	82 952	-8,2	16 135	-12,0	19,5	20 088	-18,4	24,2
Centre.....	78 790	70 571	-10,4	14 775	-13,9	20,9	18 401	-20,4	26,1
Champagne-Ardenne.....	49 340	45 160	-8,5	10 544	-9,7	23,3	11 681	-25,3	25,9
Corse.....	9 316	8 748	-6,1	1 722	-3,9	19,7	1 164	-26,8	13,3
Franche-Comté.....	37 178	32 178	-13,4	6 533	-20,9	20,3	8 118	-27,0	25,2
Haute-Normandie.....	68 051	61 644	-9,4	15 707	-11,6	25,5	16 667	-17,7	27,0
Ile-de-France.....	432 985	380 708	-12,1	50 283	-16,0	13,2	107 638	-19,4	28,3
Languedoc-Roussillon.....	108 152	102 832	-4,9	20 517	-3,2	20,0	24 208	-20,7	23,5
Limousin.....	17 782	17 020	-4,3	3 668	-5,8	21,6	4 407	-17,7	25,9
Lorraine.....	78 895	72 893	-7,6	16 553	-9,4	22,7	17 289	-23,6	23,7
Midi-Pyrénées.....	87 009	79 781	-8,3	15 453	-11,5	19,4	19 184	-20,1	24,0
Nord-Pas-de-Calais.....	185 886	171 067	-8,0	45 150	-9,8	26,4	54 485	-17,5	31,9
Pays de la Loire.....	102 719	91 696	-10,7	20 120	-15,5	21,9	21 768	-23,0	23,7
Picardie.....	77 099	70 948	-8,0	17 501	-6,6	24,7	20 535	-21,7	28,9
Poitou-Charentes.....	54 503	50 150	-8,0	10 568	-11,0	21,1	13 218	-23,4	26,4
Provence-Alpes-Côte d'Azur	193 796	175 659	-9,4	30 288	-9,0	17,2	43 153	-22,2	24,6
Rhône-Alpes.....	173 079	157 107	-9,2	28 980	-13,5	18,4	33 823	-19,2	21,5
France métropolitaine.....	2 143 528	1 941 987	-9,4	380 996	-11,6	19,6	502 346	-20,7	25,9
Guadeloupe.....	43 608	40 707	-6,7	5 362	-8,8	13,2	20 869	-4,6	51,3
Guyane.....	11 438	10 806	-5,5	1 596	-7,6	14,8	4 112	-3,1	38,1
Martinique.....	35 010	32 467	-7,3	5 172	-4,6	15,9	14 817	-14,2	45,6
Réunion.....	56 702	52 602	-7,2	12 628	-10,5	24,0	18 854	-18,5	35,8
Départements d'Outre Mer	146 758	136 582	-6,9	24 758	-8,8	18,1	58 652	-11,8	42,9

Sources : ANPE, Dares. Les variations sont exprimées en pourcentage.

PREMIÈRES INFORMATIONS et PREMIÈRES SYNTHÈSES sont éditées par le Ministère de l'Economie, des Finances et de l'Emploi et le Ministère du Travail, des Relations sociales et de la Solidarité, Direction de l'animation de la recherche des études et des statistiques (Dares) 39-43, quai André Citroën, 75902 Paris Cedex 15. www.travail.gouv.fr (Rubrique Études et Statistiques) - Directeur de la publication : Antoine Magnier.

Téléphone Publications : 01.44.38.22.(60 ou 61) - Documentation : 01.44.38.23.(12 ou 14) - Télécopie : 01.44.38.23.43

Réponse à la demande : 01.44.38.23.89 / e-mail : dares.communication@dares.travail.gouv.fr

Rédacteur en chef : Gilles Rotman. Secrétariat de rédaction : Evelyn Ferreira et Francine Tabaton. Maquettiste : Mauricette Malaquin. Conception graphique : Ministère de l'Economie, des Finances et de l'Emploi et Ministère du Travail, des Relations sociales et de la Solidarité. Reprographie : Dageno.

Abonnements : La Documentation française, 124 rue Henri Barbusse 93308 Aubervilliers Cedex. Tél. : 01.40.15.70.00. Télécopie : 01.40.15.68.00 - www.ladocumentationfrancaise.fr

PREMIÈRES INFORMATIONS et PREMIÈRES SYNTHÈSES - Abonnement 1 an (52 n°) : France (TTC) 120 euros, CEE (TTC) 126,50 euros, hors CEE (TTC) 129,10 euros. Publicité : Ministère de l'Economie, des Finances et de l'Emploi et Ministère du Travail, des Relations sociales et de la Solidarité. Dépôt légal : à parution. Numéro de commission paritaire : 3124 AD. ISSN 1253 - 1545.