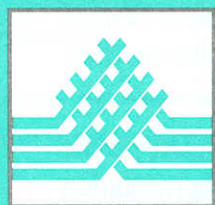


Premières Informations



Ministère du Travail, de l'Emploi et de la Formation Professionnelle

DIRECTION DE L'ANIMATION DE LA RECHERCHE, DES ÉTUDES ET DES STATISTIQUES
Département Salaires et Conventions Salariales

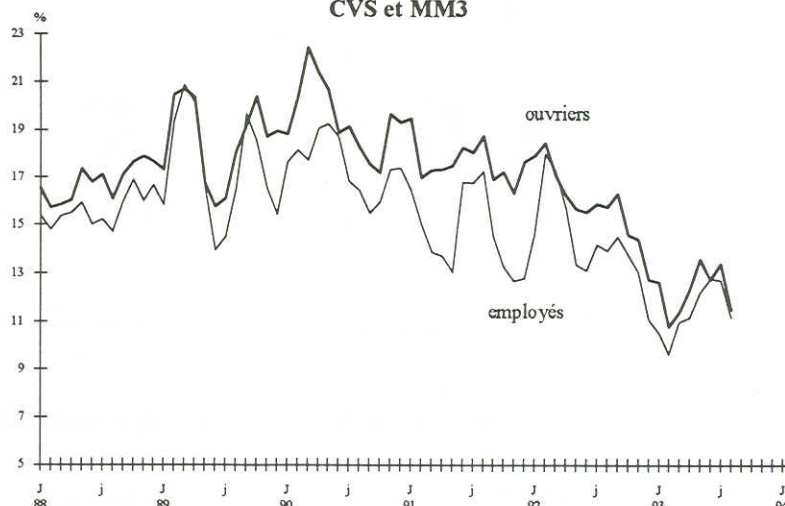
Numéro 374 - 20 octobre 1993

ENQUÊTE MENSUELLE SUR L'ÉVOLUTION DES SALAIRES : RÉSULTATS DE SEPTEMBRE 1993

En septembre 1993, les proportions d'ouvriers et d'employés augmentés sont faibles et en baisse par rapport à celles observées en juillet 1993. Le rythme d'évolution mensuel moyen des salaires, tout en restant relativement stable, redevient supérieur à celui des prix. Les réserves de pouvoir d'achat des salariés n'ayant pas été augmentés sont en hausse par rapport au mois de juillet 1993.

En septembre 1993, 7,8% des ouvriers ont bénéficié d'une augmentation de salaire (données CVS) : c'est la proportion la plus faible enregistrée depuis octobre 1986. Malgré un rebond observé en août 1993, elle s'inscrit dans la phase de décroissance de la part d'ouvriers augmentés amorcée en juin 1993. Le redressement de la proportion d'employés augmentés initié en juin 1993 s'est stoppé : seulement 8,4% des employés ont reçu une augmentation en septembre 1993.

Graphique 1
Proportion d'ouvriers et d'employés augmentés
CVS et MM3



DARES

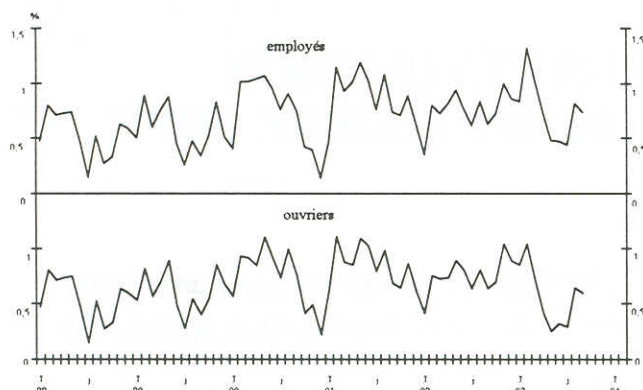
Direction de l'Animation de la Recherche, des Études et des Statistiques
1, place de Fontenoy, 75700 PARIS - Téléphone : 40.56.51.62 - Fax : 40.56.56.42

Les augmentations accordées en septembre 1993 s'établissent en moyenne à +1,1% pour les ouvriers et à +1,0% pour les employés. 50% d'entre elles sont comprises entre 0,7% et 1,4% pour les ouvriers et 0,7% et 1,2% pour les employés, traduisant une assez forte concentration.

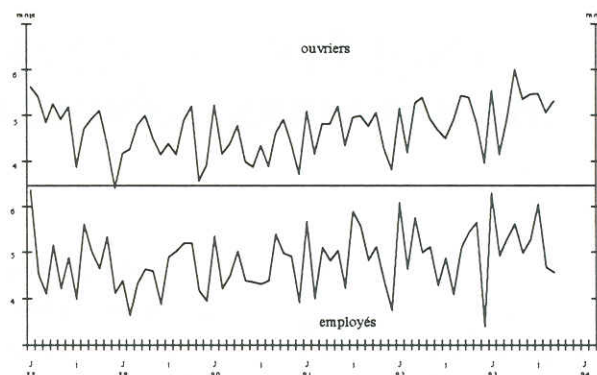
Le délai moyen entre deux augmentations a diminué pour les employés de près d'un mois et demi par rapport à juillet 1993 : il est de 4,6 mois soit un niveau plus bas qu'en septembre 1992. En revanche, pour les ouvriers, ce délai reste stable à 5,3 mois.

En septembre 1993, le rythme mensuel moyen d'augmentation des salaires depuis la dernière hausse perçue redevient supérieur à celui des prix. Ce changement s'explique par la décélération du rythme d'augmentation des prix depuis juillet 1993 (1). C'est pour cette même raison que se sont reconstituées «les réserves de pouvoir d'achat» qui indiquent comment se déprécient les gains de pouvoirs d'achat tirés de la dernière augmentation perçue, pour les salariés n'ayant pas été augmentés pendant le mois concerné.

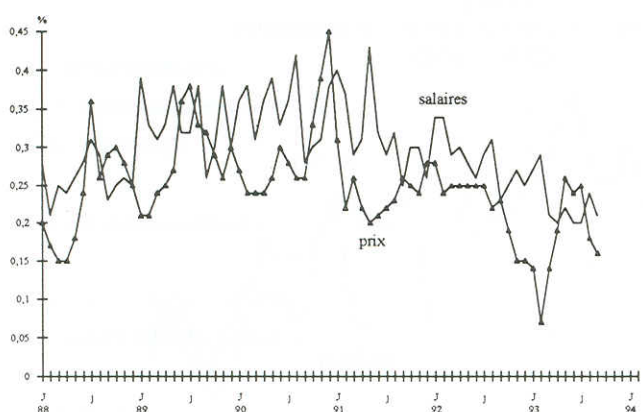
Graphique 2
Réserves de pouvoir d'achat des ouvriers et des employés
n'ayant pas été augmentés



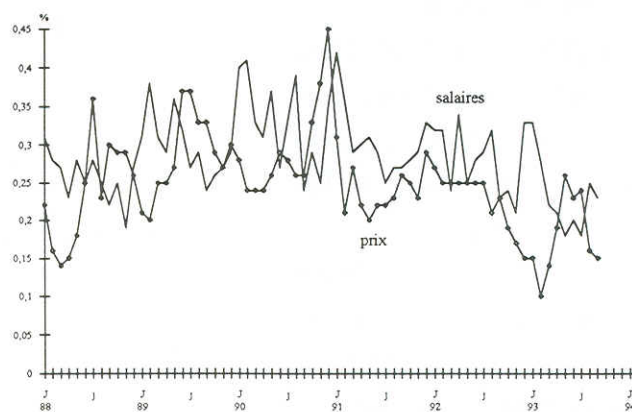
Graphique 3
Délai moyen séparant deux augmentations



Graphique 4
Rythmes mensuels moyens d'augmentation
des salaires des ouvriers et des prix



Graphique 5
Rythmes mensuels moyens d'augmentation
des salaires des employés et des prix



(1) Il s'agit d'évolutions de prix décalées de deux mois pour tenir compte du fait que les indices des prix sont connus avec ce décalage.

PREMIÈRES INFORMATIONS – ISSN 0298-430 X
Directeur de la Publication : Claude SEIBEL.
Rédaction : DIRECTION DE L'ANIMATION DE LA RECHERCHE,
DES ÉTUDES ET DES STATISTIQUES
Pièce 222 B – 1, place de Fontenoy, 75700 PARIS.
Téléphone : 16 (1) 40 56 51 62 – Fax : 16 (1) 40 56 56 38.

TARIF ET CONDITION D'ABONNEMENT :

Premières Informations (50 numéros par an) **525 F**
L'abonnement part du premier numéro de l'année.
A souscrire auprès de : SPPIF-MASSON, BP 22, 41354 VINEUIL
Téléphone : (16) 54 43 89 94 – Fax : (16) 54 42 31 11.

Indicateurs mensuels relatifs aux salaires des ouvriers

ENSEMBLE DES ENTREPRISES AYANT RÉPONDU	Année	Janv.	Fév.	Mars	Avril	Mai	Juin	Juillet	Aout	Sept.	Oct.	Nov.	Déc.
	Proportion d'ouvriers augmentés corrigée des variations saisonnières (%)	1991	17,12	17,39	16,38	18,12	17,44	16,86	20,50	16,78	(1)	14,98	17,68
	1992	18,91	18,50	17,97	14,76	15,94	16,22	14,37	17,02	15,77	16,08	11,82	15,27
	1993	11,15	11,51	9,65	12,99	14,28	13,46	10,51	16,17	7,81			
Augmentation annuelle des salaires des ouvriers accordée par les entreprises (%)	1991	3,73	3,66	3,60	3,39	3,49	3,49	3,45	3,43	3,46	3,44	3,42	3,28
	1992	3,24	3,23	3,27	3,25	3,12	3,09	2,96	2,96	2,93	2,87	2,79	2,77
	1993	2,59	2,48	2,31	2,17	2,13	2,11	2,02	2,00	1,89			

ENTREPRISES AYANT FOURNI UNE SÉRIE COMPLÈTE DE RÉPONSES DEPUIS LA DERNIÈRE AUGMENTATION	Année	Janv.	Fév.	Mars	Avril	Mai	Juin	Juillet	Aout	Sept.	Oct.	Nov.	Déc.
	Entreprises ayant augmenté										(1)		
Moyenne des augmentations accordées (%)	1991	2,06	1,54	1,38	1,47	2,23	1,37	1,41	n.s.	1,16	1,49	1,29	0,99
	1992	1,75	1,40	1,51	1,61	1,36	1,23	1,32	n.s.	1,23	1,32	1,32	0,98
	1993	1,47	1,19	1,03	1,21	1,17	1,10	1,09	n.s.	1,10			
Délai moyen entre deux augmentations (mois)	1991	5,09	4,15	4,81	4,80	5,19	4,33	4,94	n.s.	4,75	5,05	4,26	3,82
	1992	5,16	4,18	5,27	5,39	4,91	4,66	4,53	n.s.	5,43	5,39	4,82	3,95
	1993	5,54	4,13	4,92	6,10	5,31	5,46	5,48	n.s.	5,30			
Rythme mensuel d'augmentation des salaires ouvriers (moyenne des augmentations/ délai moyen - pourcentage)	1991	0,40	0,37	0,29	0,31	0,43	0,32	0,29	n.s.	0,25	0,30	0,30	0,26
	1992	0,34	0,34	0,29	0,30	0,28	0,26	0,29	n.s.	0,23	0,25	0,27	0,25
	1993	0,27	0,29	0,21	0,20	0,22	0,20	0,20	n.s.	0,21			
Rythme d'augmentation des prix (moyenne des augmentations des prix subies (2) /délai moyen - pourcentage)	1991	0,31	0,22	0,26	0,22	0,20	0,21	0,22	n.s.	0,26	0,25	0,24	0,28
	1992	0,28	0,24	0,25	0,25	0,25	0,25	0,25	n.s.	0,23	0,19	0,15	0,15
	1993	0,14	0,07	0,14	0,18	0,26	0,24	0,25	n.s.	0,16			
Entreprises n'ayant pas augmenté													
Indicateur de réserves de pouvoir d'achat : (100 + moyenne des dernières augmen. acc./ 100 + moyen. des augm. de prix subies depuis (2) - pourcentage)	1991	0,61	1,11	0,87	0,85	1,09	1,02	0,79	0,98	0,68	0,64	0,86	0,60
	1992	0,41	0,75	0,72	0,73	0,89	0,80	0,63	0,80	0,63	0,69	1,04	0,88
	1993	0,85	1,04	0,69	0,41	0,24	0,32	0,29	0,64	0,59			

Source : MTEFP. enquête mensuelle sur l'évolution des salaires

(1) : Les chiffres de septembre 1993 sont provisoires

(2) : Le calcul prend en compte le fait que les indices des prix sont connus avec deux mois de retard

(n. s.) : non significatif

Indicateurs mensuels relatifs aux salaires des employés

ENSEMBLE DES ENTREPRISES AYANT RÉPONDU	Année	Janv.	Fév.	Mars	Avril	Mai	Juin	Juillet	Aout	Sept.	Oct.	Nov.	Déc.
	Proportion d'ouvriers augmentés corrigée des variations saisonnières (%)	1991	15,42	14,87	14,78	11,96	14,43	12,82	23,08	14,38	(1)	14,90	10,71
	1992	15,19	16,29	22,48	13,03	11,58	15,48	12,29	14,76	14,70	14,05	12,55	12,50
	1993	8,19	10,82	9,84	12,21	11,43	12,98	13,86	11,30	8,36			
Augmentation annuelle des salaires des employés accordée par les entreprises (%)	1991	3,35	3,29	3,28	3,14	3,02	3,01	3,09	3,05	3,04	3,05	2,95	2,86
	1992	2,76	2,77	2,83	2,85	2,80	2,83	2,65	2,65	2,65	2,59	2,59	2,59
	1993	2,43	2,33	2,11	2,03	2,00	1,97	1,94	1,90	1,80			

ENTREPRISES AYANT FOURNI UNE SÉRIE COMPLÈTE DE RÉPONSES DEPUIS LA DERNIÈRE AUGMENTATION	Année	Janv.	Fév.	Mars	Avril	Mai	Juin	Juillet	Aout	Sept.	Oct.	Nov.	Déc.
	Entreprises ayant augmenté										(1)		
Moyenne des augmentations accordées (%)	1991	2,39	1,45	1,47	1,46	1,55	1,25	1,46	n.s.	1,29	1,41	1,24	1,24
	1992	1,91	1,48	1,33	1,68	1,29	1,21	1,44	n.s.	1,19	1,29	1,19	1,13
	1993	2,06	1,45	1,17	1,19	0,90	1,04	1,08	n.s.	1,03			
Délai moyen entre deux augmentations (mois)	1991	5,67	4,00	5,10	4,81	5,03	4,22	5,89	n.s.	4,82	5,12	4,38	3,75
	1992	6,09	4,62	5,76	4,99	5,11	4,28	4,86	n.s.	5,09	5,44	5,64	3,40
	1993	6,30	4,92	5,29	5,63	4,96	5,28	6,05	n.s.	4,56			
Rythme mensuel d'augmentation des salaires des employés (moyenne des augmentations/ délai moyen - pourcentage)	1991	0,42	0,36	0,29	0,30	0,31	0,30	0,25	n.s.	0,27	0,28	0,28	0,33
	1992	0,31	0,32	0,23	0,34	0,25	0,28	0,30	n.s.	0,23	0,24	0,21	0,33
	1993	0,33	0,29	0,22	0,21	0,18	0,20	0,18	n.s.	0,23			
Rythme d'augmentation des prix (moyenne des augmentations prix subies (2) /délai moyen - pourcentage)	1991	0,31	0,21	0,27	0,22	0,20	0,22	0,22	n.s.	0,26	0,25	0,23	0,29
	1992	0,27	0,25	0,25	0,25	0,25	0,25	0,25	n.s.	0,23	0,19	0,17	0,15
	1993	0,15	0,10	0,14	0,19	0,26	0,24	0,24	n.s.	0,15			
Entreprises n'ayant pas augmenté													
Indicateur de réserves de pouvoir d'achat : (100 + moyenne des dernières augmen. acc./ 100 + moyen. des augmentations de prix subies depuis (2) - pourcentage)	1991	0,46	1,15	0,93	1,01	1,19	1,03	0,76	1,08	0,74	0,71	0,89	0,61
	1992	0,35	0,80	0,73	0,82	0,94	0,77	0,62	0,84	0,63	0,72	1,00	0,86
	1993	0,85	1,32	1,01	0,72	0,47	0,47	0,44	0,82	0,74			

Source : MTEFP. enquête mensuelle sur l'évolution des salaires

(1) : Les chiffres de septembre 1993 sont provisoires

(2) : Le calcul prend en compte le fait que les indices des prix sont connus avec deux mois de retard

(n. s.) : non significatif