

P

## PREMIÈRES INFORMATIONS

## et PREMIÈRES SYNTHÈSES

## LE MARCHÉ DU TRAVAIL EN FEVRIER 2000

## DEMANDEURS D'EMPLOI INSCRITS A L'ANPE : CATÉGORIE 1

	FEVRIER 2000	Variation sur un mois	Variation sur un an
Demandes d'emploi en fin de mois (catégorie 1, CVS, en milliers).....	2 499,4	- 2,6%	- 13,6%

*Les demandeurs d'emploi en fin de mois de catégorie 1 sont les personnes inscrites à l'ANPE déclarant être à la recherche d'un emploi à temps plein et à durée indéterminée et n'ayant pas exercé une activité réduite de plus de 78 heures dans le mois (pour mémoire, un mi-temps correspond en principe à 84,5 heures par mois). Ils sont comptés exhaustivement à partir des fichiers de l'Agence Nationale Pour l'Emploi.*

## DEMANDEURS D'EMPLOI INSCRITS A L'ANPE : CATÉGORIES 1+6

	FEVRIER 2000	Variation sur un mois	Variation sur un an
Demandeurs d'emploi en fin de mois (catégories 1+6, CVS, en milliers). dans le mois (catégorie 6, données brutes, en milliers).....	2 992,7	- 1,5%	- 11,3%

*La somme des catégories 1 et 6 correspond exactement à l'ancienne catégorie 1 des demandeurs d'emploi. Ce sont toutes les personnes inscrites à l'ANPE déclarant être à la recherche d'un emploi à temps plein et à durée indéterminée, y compris celles qui ont exercé une activité réduite de plus de 78 heures au cours du mois. Elles sont comptées exhaustivement à partir des fichiers de l'Agence Nationale Pour l'Emploi.*

## CHÔMEURS AU SENS DU B.I.T.

	FEVRIER 2000	Variation sur un mois	Variation sur un an
Chômeurs au sens du B.I.T. (CVS, en milliers).....	2 634	- 2,8 %	- 11,3 %
Taux de chômage (CVS).....	10,2%	- 0.3 point	- 1,2 point

*Les chômeurs au sens du Bureau International du Travail (B.I.T.) sont les personnes sans emploi, à la recherche d'un emploi et immédiatement disponibles. Ils sont comptés par sondage au 1/300e lors de l'enquête annuelle sur l'emploi effectuée par l'INSEE en mars.*

## EMPLOI

	DEC. 1999	Variation sur un trimestre	Variation sur un an
Emploi salarié (ensemble des secteurs hors agriculture, administration, éducation, santé et action sociale, CVS , en milliers).....	14 217,8	+ 0,9%	+ 2,7 %
	FEVRIER 2000	Variation sur un mois	Variation sur un an
Offres d'emploi enregistrées à l'ANPE (Types A + B + C, CVS, en milliers)	265,4	- 5,3%	14,3 %

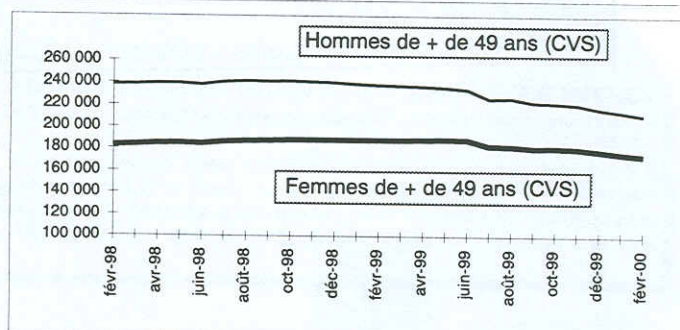
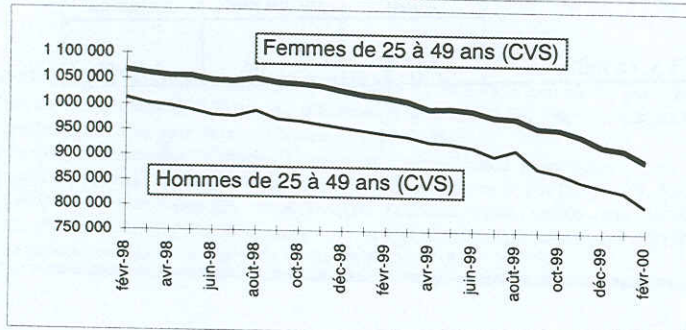
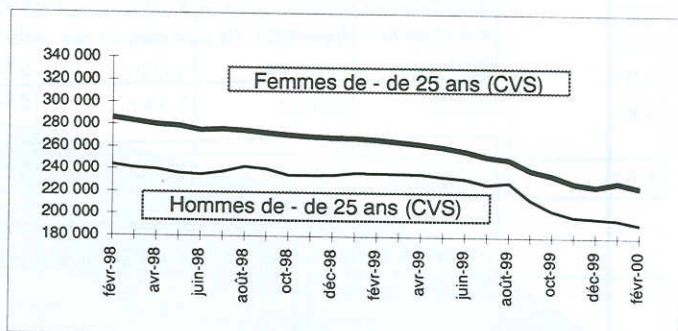
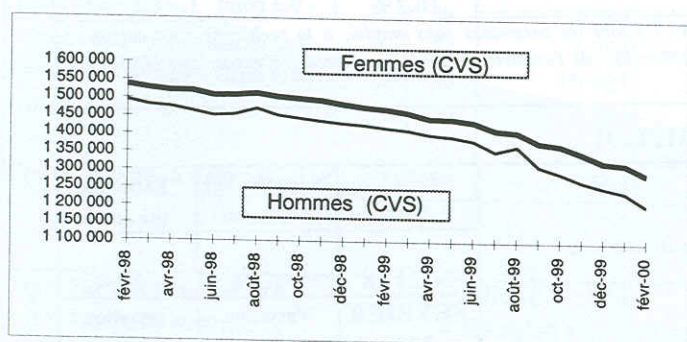


## DEMANDES D'EMPLOI PAR SEXE ET AGE

ÉVOLUTION RÉCENTE DES DEMANDES D'EMPLOI	N° de ligne	FEVRIER 1999	JANV. 2000	FEVRIER 2000	Variation sur un mois	Variation sur un an
<i>Unité : Milliers</i>						
<b>DONNÉES C.V.S. :</b>						
Demandes d'emploi en fin de mois de catégorie 1.....	1	2891,6	2564,9	<b>2499,4</b>	- 2,6	- 13,6
Demandes d'emploi en fin de mois selon le sexe et l'âge (cat. 1)						
. Hommes de moins de 25 ans.....	2	237,0	196,1	<b>192,0</b>	- 2,1	- 19,0
. Femmes de moins de 25 ans.....	3	267,4	229,7	<b>225,2</b>	- 2,0	- 15,8
. Hommes de 25 à 49 ans.....	4	944,4	832,5	<b>803,2</b>	- 3,5	- 15,0
. Femmes de 25 à 49 ans.....	5	1016,7	916,0	<b>893,4</b>	- 2,5	- 12,1
. Hommes de 50 ans et plus.....	6	238,1	214,4	<b>211,1</b>	- 1,5	- 11,3
. Femmes de 50 ans et plus.....	7	188,0	176,2	<b>174,5</b>	- 1,0	- 7,2
<b>DONNÉES BRUTES :</b>						
Demandes d'emploi en fin de mois de catégorie 1.....	8	2998,4	2683,1	<b>2593,9</b>	/	- 13,5
<i>Dont : Demandeurs d'emploi en activité réduite de moins de 78 h..</i>	9	316,1	296,0	<b>283,5</b>	/	- 10,3
Demandes d'emploi en fin de mois de catégorie 6.....	10	449,6	454,2	<b>471,1</b>	/	+ 4,8
Demandes d'emploi en fin de mois selon le sexe et l'âge (cat. 1)						
. Hommes de moins de 25 ans.....	11	235,8	202,4	<b>190,0</b>	/	- 19,4
. Femmes de moins de 25 ans.....	12	251,8	221,5	<b>211,6</b>	/	- 16,0
. Hommes de 25 à 49 ans.....	13	1001,9	885,9	<b>854,1</b>	/	- 14,7
. Femmes de 25 à 49 ans.....	14	1049,9	947,2	<b>922,6</b>	/	- 12,1
. Hommes de 50 ans et plus.....	15	257,0	234,6	<b>228,1</b>	/	- 11,2
. Femmes de 50 ans et plus.....	16	201,9	191,5	<b>187,5</b>	/	- 7,2
Demandes d'emploi en fin de mois de catégorie 2.....	17	420,6	469,6	<b>473,2</b>	/	+ 12,5
Demandes d'emploi en fin de mois de catégorie 3.....	18	148,4	191,1	<b>189,6</b>	/	+ 27,8
Demandes d'emploi en fin de mois de catégorie 7.....	19	57,0	72,1	<b>73,7</b>	/	+ 29,3
Demandes d'emploi en fin de mois de catégorie 8.....	20	31,3	42,7	<b>45,1</b>	/	+ 44,1
Demandeurs d'emploi indemnisés.....	21	2397,7	2262,3	...	/	- 7,5
<i>Dont : Régime d'assurance.....</i>	22	1882,0	1768,3	...	/	- 8,3
<i>Régime de solidarité.....</i>	23	515,7	494,0	...	/	- 4,4

Lignes 1 à 20 : Demandes d'emploi de catégorie 1 à 3 et 6 à 8 déposées à l'Agence Nationale Pour l'Emploi : à durée indéterminée à temps plein (catégorie 1), à durée indéterminée à temps partiel (catégorie 2), à durée déterminée (catégorie 3), idem ayant travaillé plus de 78 heures (catégories 6, 7, 8).  
Lignes 21 à 23 : Cette série résulte de l'exploitation du Fichier National des Allocataires de l'UNEDIC, qui fournit le nombre de personnes ayant perçu une aide au titre du dernier jour d'un mois donné. Les valeurs les plus récentes sont des estimations.

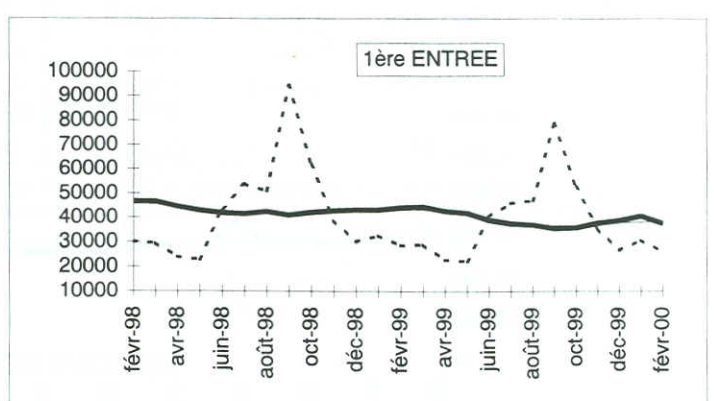
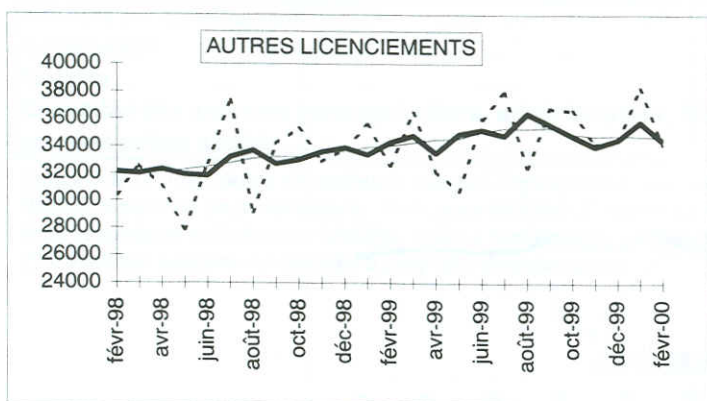
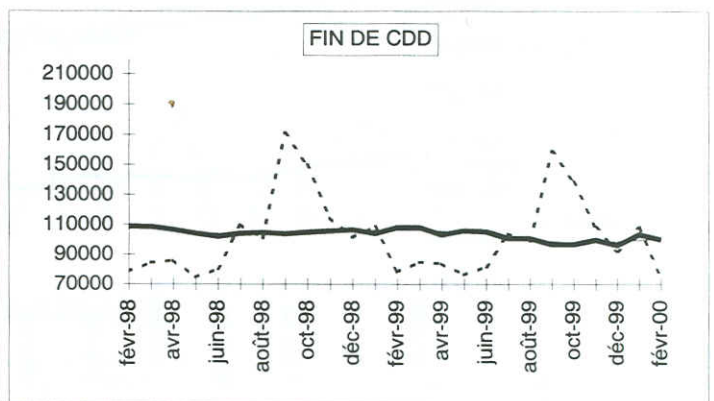
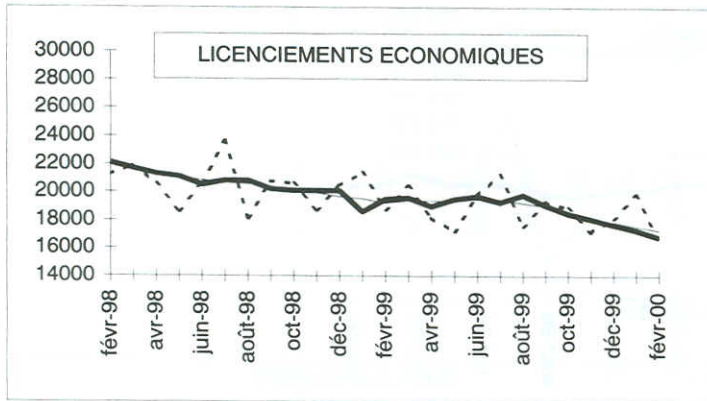
### DEFM 1



## ENTRÉES A L'ANPE (catégorie 1)

Unité : Nombre

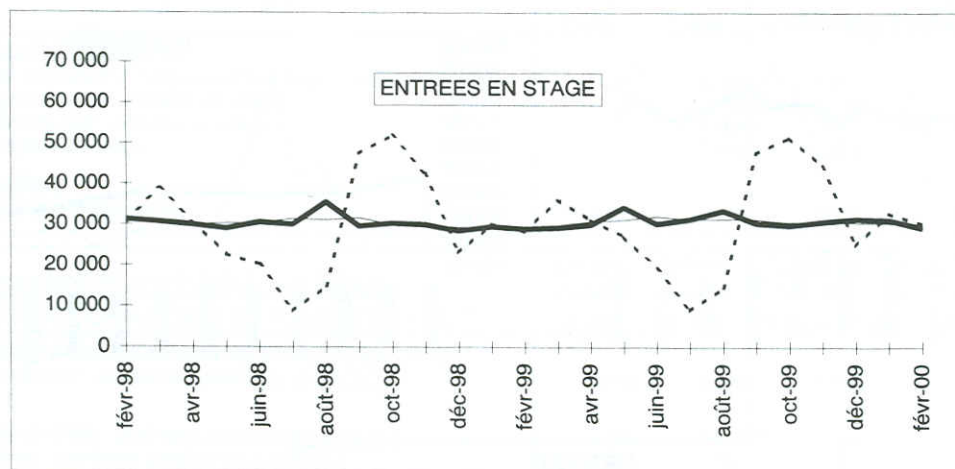
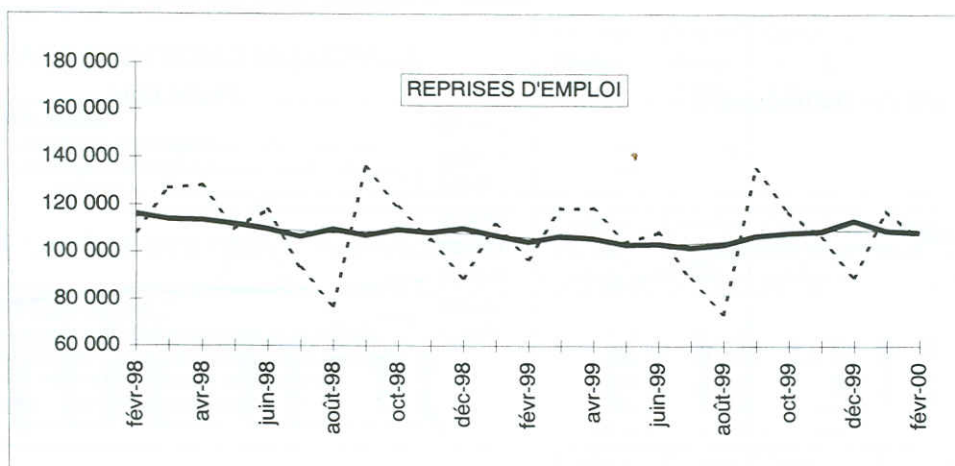
DEMANDES D'EMPLOI ENREGISTRÉES SELON LA RAISON DE LEUR DÉPÔT Données brutes	N° de ligne	FEVRIER 1999	JANV. 2000	FEVRIER 2000		Variation sur un mois	Variation sur un an
				Nombre	Pourcentage		
Licenciement pour cause économique.....	1	18 765	19 843	16 680	5,7	/	-11,1
Fin de convention de conversion.....	2	4 436	5 741	4 405	1,5	/	-0,7
Autre licenciement.....	3	32 592	38 273	34 153	11,7	/	+4,8
Démission.....	4	15 333	20 338	17 462	6,0	/	+13,9
Fin de contrat à durée déterminée.....	5	78 255	107 812	74 879	25,6	/	-4,3
Fin de mission d'intérim.....	6	20 676	30 125	22 453	7,7	/	+8,6
Première entrée.....	7	28 591	30 723	25 991	8,9	/	-9,1
Reprise d'activité.....	8	7 405	7 539	7 103	2,4	/	-4,1
Autres cas.....	9	91 501	99 516	88 942	30,5	/	-2,8
<b>Ensemble.....</b>	<b>10</b>	<b>297 554</b>	<b>359 910</b>	<b>292 068</b>	<b>100,0</b>	<b>/</b>	<b>-1,8</b>
<b>Ensemble en données C.V.S.....</b>	<b>11</b>	<b>355 600</b>	<b>345 300</b>	<b>333 800</b>		<b>-3,3</b>	<b>-6,1</b>
<i>dont :</i>							
<i>Licenciement pour cause économique.....</i>	<i>12</i>	<i>19 500</i>	<i>17 300</i>	<i>16 800</i>		<i>-2,9</i>	<i>-13,8</i>
<i>Autre licenciement.....</i>	<i>13</i>	<i>34 300</i>	<i>35 800</i>	<i>34 400</i>		<i>-3,9</i>	<i>+0,3</i>
<i>Fin de contrat à durée déterminée.....</i>	<i>14</i>	<i>108 100</i>	<i>103 300</i>	<i>99 900</i>		<i>-3,3</i>	<i>-7,6</i>
<i>Première entrée.....</i>	<i>15</i>	<i>44 000</i>	<i>40 500</i>	<i>37 500</i>		<i>-7,4</i>	<i>-14,8</i>
<i>Fin de mission d'intérim.....</i>	<i>16</i>	<i>24 000</i>	<i>24 900</i>	<i>25 000</i>		<i>+0,4</i>	<i>+4,2</i>



### SORTIES DE L'ANPE (catégorie 1)

Unité : Nombre

RÉPARTITION DES DEMANDES SORTIES SELON LE MOTIF Données brutes	N° de ligne	FEVRIER 1999	JANV. 2000	FEVRIER 2000		Variation sur un mois	Variation sur un an
				Nombre	Pourcentage		
Reprise d'emploi.....	1	97 165	117 503	<b>105 559</b>	<b>30,8</b>	/	+ 8,6
Entrée en stage.....	2	28 341	32 804	<b>30 150</b>	<b>8,8</b>	/	+ 6,4
Arrêt de recherche (S.N., S.S., retraite).....	3	36 702	41 844	<b>38 077</b>	<b>11,1</b>	/	+ 3,7
dont : Dispense de recherche.....	4	8 267	10 794	<b>8 883</b>	<b>2,6</b>	/	+ 7,5
Sécurité sociale.....	5	13 631	14 809	<b>13 724</b>	<b>4,0</b>	/	+ 0,7
Autres motifs de sortie.....	6	152 394	178 923	<b>169 017</b>	<b>49,3</b>	/	+ 10,9
dont : Absence au contrôle.....	7	94 748	113 938	<b>107 433</b>	<b>31,3</b>	/	+ 13,4
Radiation administrative.....	8	11 591	16 101	<b>17 281</b>	<b>5,0</b>	/	+ 49,1
<b>Ensemble.....</b>	<b>9</b>	<b>314 602</b>	<b>371 074</b>	<b>342 803</b>	<b>100,0</b>	/	+ 9,0
<b>Ensemble en données C.V.S.....</b>	<b>10</b>	<b>338 700</b>	<b>359 300</b>	<b>354 800</b>		- 1,3	+ 4,8
dont : Reprise d'emploi.....	11	104 300	109 000	<b>108 300</b>		- 0,6	+ 3,8
Entrée en stage.....	12	29 000	31 200	<b>29 200</b>		- 6,4	+ 0,7

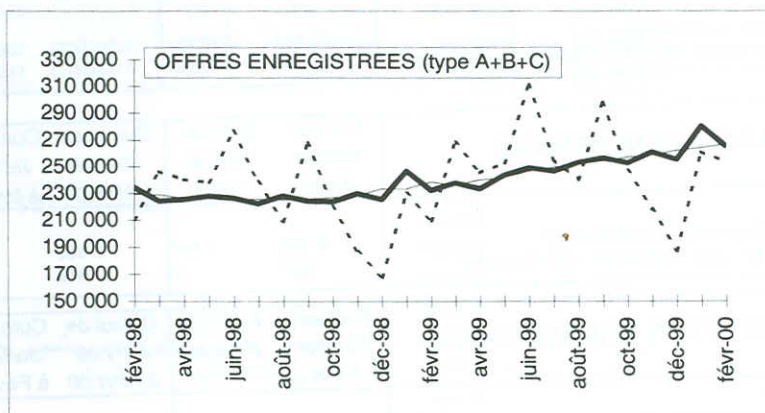


LÉGENDE		
-----	Brut	
————	CVS	
————	Tendance	

## OFFRES D'EMPLOI DÉPOSÉES A L'ANPE

Unité : Nombre

OFFRES D'EMPLOI DÉPOSÉES A L'ANPE	N° de ligne	FEVRIER 1999	JANV. 2000	FEVRIER 2000	Variation sur un mois	Variation sur un an
Offres d'emploi enregistrées au cours du mois :						
Type A + B + C, données brutes.....	1	209 586	261 089	<b>253 117</b>	/	+20,8
Valeur CVS.....	2	232 200	280 400	<b>265 400</b>	-5,3	+14,3
Type A : Emplois durables (plus de 6 mois).....	3	101 552	121 884	<b>121 373</b>	/	+19,5
Type B : Emplois temporaires (1 à 6 mois).....	4	80 902	97 073	<b>100 737</b>	/	+24,5
Type C : Emplois occasionnels (moins d'1 mois).....	5	27 132	42 132	<b>31 007</b>	/	+14,3
Offres d'emploi en fin de mois (Type A), données brutes.....	6	136 348	154 348	<b>167 837</b>	/	+23,1
Offres d'emploi satisfaites au cours du mois :						
Type A + B + C, données brutes.....	7	173 577	196 582	<b>194 238</b>	/	+11,9
Dont : Type A.....	8	83 863	89 196	<b>94 771</b>	/	+13,0



LÉGENDE	
---	Brut
—	CVS
—	Tendance

## EMPLOI SALARIÉ

Unité : Milliers

EMPLOI SALARIÉ Valeur C.V.S.	N° de ligne	31 DEC. 1998	30 SEPT. 1999	31 DEC. 1999	Variation sur un trimestre	Variation sur un an (*)
Industrie (nc construction).....	9	4 080,2	4 081,2	<b>4 091,9</b>	+0,3	+0,3
Construction.....	10	1 126,1	1 145,7	<b>1 155,2</b>	+0,8	+2,6
Tertiaire.....	11	8 636,7	8 869,0	<b>8 970,7</b>	+1,1	+3,9
<b>Ensemble des secteurs hors agriculture, administration, santé et action sociale.....</b>	<b>12</b>	<b>13 843,0</b>	<b>14 095,9</b>	<b>14 217,8</b>	<b>+0,9</b>	<b>+2,7</b>

Lignes 9 à 12 : Les séries trimestrielles d'emploi correspondent aux postes EB à EP de la nomenclature économique de synthèse et sont établies par l'INSEE à partir de deux indicateurs : l'indicateur ACEMO (Enquête sur l'Activité et les Conditions d'Emploi de la Main-d'oeuvre) du Ministère de l'emploi et de la solidarité et l'indicateur UNEDIC relatif à l'emploi dans les établissements affiliés au régime d'assurance chômage.

(\*) L'évolution annuelle est calculée à partir des données brutes.

## CHÔMAGE PARTIEL

Unité : Milliers

CHÔMAGE PARTIEL INDEMNISABLE	N° de ligne	FEVRIER 1999	JANV. 2000	FEVRIER 2000	Variation sur un mois	Variation sur un an
Journées indemnisables : Données brutes	13	475,9	101,5	<b>194,8 (p)</b>	/	-59,1
Valeur CVS	14	370,4	115,2	<b>142,5 (p)</b>	+23,7	-61,5

# PRINCIPALES ACTIONS DE LA POLITIQUE DE L'EMPLOI

France Métropolitaine

EMPLOI AIDE DANS LE SECTEUR MARCHAND	Entrées	Entrées	Cumul de	Cumul de	Effectifs	Effectifs
	Février 2 000	Février 1 999	Janv.00 à Févr 00	Janv.99 à Févr 99	fin Févr 00	fin Févr 99
<b>EXONERATIONS A L'EMBAUCHE</b>						
<i>Exonération pour l'embauche d'un 1er salarié: embauches</i>	6 668	7 805	12 858	15 201	138 000	133 000
<i>Exonération zone de redynamisation urbaine (1er - 50ème salarié)</i>	505	432	725	799	3 400	4 200
<i>Exonération zone de revitalisation rurale(1er - 50ème salarié)</i>	1 187	1 075	2 210	2 044	12 000	12 000
<i>Abatt. pour l'embauche à temps partiel :nb. de personnes concernées</i>	17 244	19 529	32 723	36 093	482 000	471 000
<b>CONTRATS EN ALTERNANCE</b>						
<i>Contrats de qualification ( Adultes) : nouveaux contrats enregistrés</i>	480	56	981	80	3 800	100
<i>Contrats d'apprentissage : nouveaux contrats enregistrés</i>	13 770	12 278	33 235	30 129	365 000	348 000
<i>Contrats de qualification ( Jeunes) : nouveaux contrats enregistrés</i>	10 158	9 527	22 953	20 117	159 000	149 000
<i>Contrats d'adaptation : nouveaux contrats enregistrés</i>	6 230	5 117	10 880	9 949	44 000	45 000
<i>Contrats d'orientation : nouveaux contrats enregistrés</i>	587	514	991	821	2 200	2 000
<b>CONTRATS DE RETOUR A L'EMPLOI</b>	-	-	-	-	8 000	26 000
<b>CONTRATS INITIATIVE EMPLOI</b>	13 382	15 131	23 557	26 461	282 000	312 000
<b>INSERTION PAR L'ECONOMIQUE &amp; EMPLOIS FAMILIAUX</b>	Entrées Janvier 2 000	Entrées Janvier 1 999	Cumul de Janv.00 à Janv.00	Cumul de Janv.99 à Janv.99	Effectifs fin Janv.00	Effectifs fin Janv.99
<b>INSERTION PAR L'ÉCONOMIQUE</b>						
<i>Associations intermédiaires : Nombre de personnes mises à disposition</i>	62 615	66 580	62615(1)	66580(1)	41 067	36 802
<i>Entreprises d'insertion :Embauches sous CDD/Aide forfaitaire</i>	1 002	1 184	1 002	1 184	6 689	nd
<i>Entrep. travail temp. d'insertion : Nbre de personnes mises à disposition</i>	8 113	nd	8113(1)	nd	6 606	nd
<b>EMPLOIS FAMILIAUX</b>						
<i>Nombre de salariées du mois (Régime mandataire)</i>	130 457	130 734	130457(1)	130734(1)	nd	nd
<i>Nombre de salariées du mois (Associations agréées/Régime prestataire)</i>	114 984	118 211	114984(1)	118211(1)	nd	nd
(1) moyenne mensuelle						
<b>AIDES A LA CREATION D'ENTREPRISE</b>	Entrées février 2 000	Entrées février 1 999	Cumul de Janv.00 à févr 00	Cumul de Janv.99 à févr 99	Effectifs fin févr 00	Effectifs fin févr 99
<b>BÉNÉFICIAIRES DES AIDES</b>						
<i>Aides aux chômeurs créateurs d'entreprises : bénéficiaires</i>	2 769	3 167	5 962	6 122	nd	nd
<i>Encouragement aux dével. d'entreprises nouvelles: Bénéficiaires</i>	204	1	312	1	nd	nd
<b>EMPLOI AIDE DANS LE SECTEUR NON MARCHAND</b>	Entrées Février 2 000	Entrées Février 1 999	Cumul de Janv.00 à Févr 00	Cumul de Janv.99 à Févr 99	Effectifs fin Févr 00	Effectifs fin Févr 99
<b>CES ,CEC,CEV, EMPLOIS JEUNE</b>						
<i>Contrats Emploi-Solidarité : nouveaux contrats et avenants</i>	32 710	35 282	64 179	65 773	221 000	241 392
<i>Contrats Emplois consolidés : nouveaux contrats et avenants</i>	10 946	10 231	22 439	19 762	116 000	99 409
<i>Contrats Emplois ville : nouveaux contrats et avenants</i>	195	347	358	656	2 750	4 876
<i>Contrats Emploi Jeune :Total des embauches</i>	7 206	9 039	13 567	22 031	nd	123 107
<b>STAGES DE FORMATION ET PROGRAMME TRACE</b>	Entrées Février 2 000	Entrées Février 1 999	Cumul de Janv.00 à Févr 00	Cumul de Janv.99 à Févr 99	Effectifs fin Févr 00	Effectifs fin Févr 99
<b>STAGES DE FORMATION ADULTES</b>						
<i>Stages d'insert.et de formation à l'emploi(SIFE Collec.): entrées en stage</i>	3 366	5 797	4 877	8 553	33 000	43 500
<i>Stages cadres privés d'emploi : entrées en stage</i>	81	157	117	217	1 200	1 700
<i>Stages d'accès à l'entreprise : entrées en stage</i>	2 117	1 902	3 667	3 234	5 100	3 900
<i>SIFE individuels :entrées en stage</i>	2 789	2 460	5 068	3 943	4 100	3 300
<b>PROGRAMME TRACE</b>						
<i>Total des entrées dans le programme</i>	2 574	2 400	5 371	4 338	nd	7 900
<b>MESURES D'ACCOMPAGNEMENT DES RESTRUCTURATIONS ET PRERETRAITES</b>	Entrées Janvier 2 000	Entrées Janvier 1 999	Cumul de Janv.00 à Janv.00	Cumul de Janv.99 à Janv.99	Effectifs fin Janv.00	Effectifs fin Janv.99
<b>MESURES D'ACCOMPAGNEMENT DES RESTRUCTURATIONS</b>						
<i>Conventions de conversion : premiers paiements (UNEDIC)</i>	8 156	10 208	8 156	10 208	31 090	41 600
<b>PRERETRAITES</b>						
<i>Allocations spéciales du FNE : premiers paiements(UNEDIC)</i>	955	1 356	955	1 356	70 903	87 388
<i>Preretraite progressive : premiers paiements (UNEDIC)</i>	1 612	2 050	1 612	2 050	44 057	51 364
<i>Dispensés de recherche d'emploi indemnisés (UNEDIC)</i>	-	-	-	-	325 414	283 278

### ANCIENNETÉ D'INSCRIPTION

ANCIENNETÉ D'INSCRIPTION	N° de ligne	Unité : Nombre				
		FEVRIER 1999	JANV. 2000	FEVRIER 2000	Variation sur un mois	Variation sur un an
Demandes d'emploi d'un an et plus						
Données brutes.....	1	1 148 161	971 238	<b>940 504</b>	/	-18,1
Part dans l'ensemble des demandeurs de catégorie 1.....	2	38,3	36,2	<b>36,3</b>	/	2 points
Valeur CVS.....	3	1 118 600	940 200	<b>916 500</b>	-2,5	-18,1

### DEMANDES D'EMPLOI EN FIN DE MOIS SELON LA QUALIFICATION DES DEMANDEURS

QUALIFICATION DES DEMANDEURS	N° de ligne	Unité : Nombre				
		FEVRIER 1999	JANV. 2000	FEVRIER 2000	Variation sur un mois	Variation sur un an
<b>Données brutes</b>						
Manoeuvres.....	4	100 269	89 994	<b>87 719</b>	/	-12,5
Ouvriers spécialisés.....	5	314 507	276 166	<b>267 458</b>	/	-15,0
Ouvriers qualifiés.....	6	497 957	416 845	<b>396 227</b>	/	-20,4
Employés non qualifiés.....	7	529 630	482 299	<b>472 572</b>	/	-10,8
Employés qualifiés.....	8	1 117 554	1 008 196	<b>977 684</b>	/	-12,5
Agents de maîtrise, techniciens.....	9	217 108	198 860	<b>188 888</b>	/	-13,0
Cadres.....	10	179 915	171 165	<b>166 477</b>	/	-7,5
Demandes non ventilées.....	11	41 457	39 597	<b>36 886</b>	/	-11,0
<b>Ensemble.....</b>	12	<b>2 998 397</b>	<b>2 683 122</b>	<b>2 593 911</b>	/	-13,5

### DEMANDES D'EMPLOI EN FIN DE MOIS DES ÉTRANGERS

DEMANDES D'EMPLOI DES ÉTRANGERS	N° de ligne	Unité : Nombre				
		FEVRIER 1999	JANV. 2000	FEVRIER 2000	Variation sur un mois	Variation sur un an
<b>Données brutes</b>						
Étrangers hors CEE.....	13	311 048	285 290	<b>280 141</b>	/	-9,9
Total étrangers.....	14	373 441	338 013	<b>331 116</b>	/	-11,3
<b>Ensemble des Demandes d'Emploi en Fin de Mois.....</b>	15	<b>2 998 397</b>	<b>2 683 122</b>	<b>2 593 911</b>	/	-13,5

## TAUX DE CHÔMAGE A L'ÉTRANGER

Unité : Pourcentage

TAUX DE CHÔMAGE A L'ÉTRANGER	N° de ligne	AOÛT 1999	SEPT. 1999	OCT. 1999	NOV. 1999	DEC. 1999	JANV. 2000
Allemagne .....	1	9,2	9,2	9,1	9,1	9,0	8,8
Royaume-Uni.....	2	5,9	5,9	...	...	...	...
Italie.....	3	11,2	11,1	11,1	...	...	...
États-Unis.....	4	4,2	4,2	4,1	4,1	4,1	4,0
Canada.....	5	7,8	7,5	7,2	6,9	6,8	6,8
Japon.....	6	4,7	4,6	4,6	4,5	4,7	4,7
Espagne.....	7	15,6	15,4	15,3	15,3	15,0	15,1

Taux de chômage harmonisés au sens du BIT. Source : Europe :Eurostat, autres pays : OCDE.

## MARCHÉ DU TRAVAIL : DONNÉES RÉGIONALES

Unité : Nombre

DEMANDES ET OFFRES D'EMPLOI SELON LA RÉGION Données brutes	N° de ligne	OFFRES D'EMPLOI ENREGISTRÉES (A+B+C)			DEMANDES D'EMPLOI EN FIN DE MOIS		
		FEVRIER 1999	FEVRIER 2000	Écart en %	FEVRIER 1999	FEVRIER 2000	Écart en %
Ile-de-France.....	8	58 648	68 132	+16,2	560 709	492 281	-12,2
Champagne-Ardenne.....	9	4 678	5 701	+21,9	66 414	57 587	-13,3
Picardie .....	10	5 027	5 358	+6,6	107 666	92 426	-14,2
Haute-Normandie.....	11	5 848	7 026	+20,1	104 325	88 449	-15,2
Centre.....	12	8 224	9 686	+17,8	108 426	89 629	-17,3
Basse-Normandie .....	13	4 402	4 955	+12,6	69 301	57 917	-16,4
Bourgogne.....	14	4 490	5 643	+25,7	72 047	59 702	-17,1
Nord - Pas-de-Calais .....	15	12 005	13 915	+15,9	256 718	226 546	-11,8
Lorraine.....	16	6 835	9 083	+32,9	100 733	83 753	-16,9
Alsace.....	17	5 948	7 507	+26,2	56 149	46 054	-18,0
Franche-Comté.....	18	3 042	4 000	+31,5	42 405	34 638	-18,3
Pays de la Loire.....	19	10 762	12 777	+18,7	150 948	122 389	-18,9
Bretagne.....	20	9 184	11 391	+24,0	131 606	109 425	-16,9
Poitou - Charentes .....	21	4 624	5 983	+29,4	83 098	69 927	-15,8
Aquitaine .....	22	9 058	10 662	+17,7	159 067	135 699	-14,7
Midi-Pyrénées.....	23	7 702	8 661	+12,5	130 383	118 423	-9,2
Limousin .....	24	1 979	2 319	+17,2	25 617	21 207	-17,2
Rhône-Alpes.....	25	18 769	25 077	+33,6	254 238	219 501	-13,7
Auvergne .....	26	4 308	5 009	+16,3	55 267	48 623	-12,0
Languedoc - Roussillon.....	27	7 284	9 825	+34,9	157 397	144 175	-8,4
Provence - Alpes - Côte d'Azur .....	28	15 701	18 862	+20,1	290 757	261 669	-10,0
Corse .....	29	1 068	1 545	+44,7	15 126	13 891	-8,2
<b>Ensemble de la France.....</b>	30	209 586	253 117	+20,8	2 998 397	2 593 911	-13,5

(p) = Nombre provisoire

r = Nombre rectifié

/ = Chiffre non significatif

(e) = Nombre estimé

... = Résultat non disponible

- = Résultat nul

PREMIÈRES INFORMATIONS et PREMIÈRES SYNTHÈSES sont éditées par le Ministère de l'emploi et de la solidarité, Direction de l'animation de la recherche des études et des statistiques (DARES) 20 bis, rue d'Estrées 75700 Paris 07 SP. Tél. : 01.44.38.23.11 ou 23.14. Télécopie 01.44.38.24.43. [www.travail.gouv.fr](http://www.travail.gouv.fr) (Rubrique Emploi puis Études et Statistiques) - Directeur de la publication : Claude Seibel.

Secrétariat de rédaction : Catherine Demaison et Evelyn Ferreira. Maquettistes : Myriam Garric, Daniel Lepesant, Guy Barbut. Conception graphique : Ministère de l'emploi et de la solidarité. Flashage : AMC, Paris. Impression : Ecoprint, Pontcarré et JCDM-BUDY, Paris. Reprographie : DARES. Abonnements : La documentation Française, 124 rue Henri Barbusse 93308 Aubervilliers Cedex. Tél. : 01.40.15.70.00. Télécopie : 01.40.15.68.00 - <http://www.ladocfrancaise.gouv.fr> - PREMIÈRES INFORMATIONS et PREMIÈRES SYNTHÈSES : 1 an (52 n°) : 701,87 F (107 Euros) - Europe : 737,95 F (112,50 Euros) - Autres pays : 751,07 F (114,50 Euros). Publicité : Ministère de l'emploi et de la solidarité. Dépôt légal : à parution. Numéro de commission paritaire : 3124 AD. ISSN 1253 - 1545.