

Premières Informations



Ministère du Travail, de l'Emploi et de la Formation Professionnelle

SES SERVICE DES ÉTUDES
ET DE LA STATISTIQUE

DIRECTION DES STATISTIQUES,
DE L'ÉVALUATION **ANPE**
ET DE LA RECHERCHE

Numéro 307 - 27 novembre 1992

LE MARCHÉ DU TRAVAIL EN OCTOBRE 1992

DEMANDEURS D'EMPLOI INSCRITS A L'ANPE⁽¹⁾

Unité : Nombre

	OCTOBRE 1992	Variation sur un mois	Variation sur un an
Demandes d'emploi en fin de mois (catégorie 1, CVS)	2 934,9	+ 0,8%	+ 4,9%
Part des demandeurs ayant exercé une activité durant le mois	9,8%	-0,3 point	...
dont : plus de 78 heures dans le mois	5,0%	-0,1 point	...
Part des demandeurs n'ayant exercé aucune activité pendant le mois	90,2%

Les demandeurs d'emploi en fin de mois de catégorie 1 sont les personnes inscrites à l'ANPE déclarant être à la recherche d'un emploi à temps plein et à durée indéterminée. Ils sont comptés exhaustivement à partir des fichiers de l'Agence Nationale Pour l'Emploi.

(1) - Les tableaux publiés ici ne tiennent pas compte d'une erreur informatique survenue dans les groupements inter-assedic de Haute et Basse Normandie et décelée lors des derniers contrôles de qualité après confection du fichier statistique final : environ 7.000 nouveaux demandeurs d'emploi n'ont pas été comptés dans les régions concernées du fait d'une erreur de date. Attention : cette erreur sera réparée dans les chiffres publiés le mois prochain.

CHÔMEURS AU SENS DU B.I.T.

Unité : Nombre

	OCTOBRE 1992	Variation sur un mois	Variation sur un an
Chômeurs au sens du B.I.T. (CVS) (*)	2 579 000	+ 0,9%	+ 5,5%
Taux de chômage (CVS) (*)	10,4%	+0,1 point	+0,5 point

Les chômeurs au sens du Bureau International du Travail (B.I.T.) sont les personnes sans emploi, à la recherche d'un emploi et immédiatement disponible. Ils sont comptés par sondage au 1/300^e lors de l'enquête annuelle sur l'emploi effectuée par l'INSEE en mars.

Entre deux enquêtes annuelles, leur nombre est actualisé par l'évolution des DEFM appliquée à leur structure par sexe et âge.

(*) - Nouvelle série intégrant l'enquête Emploi de mars 1992.

EMPLOI

Unité : Milliers

	30 SEPT. 1992	Variation sur un trimestre	Variation sur un an
Emploi salarié dans les secteurs marchands non agricoles (CVS)	14 251,5	+ 0,1%	- 0,6%
	OCTOBRE 1992	Variation sur un mois	Variation sur un an
Offres d'emploi enregistrées à l'ANPE (catégories 1 + 2 + 3, CVS)	101,1	- 18,1%	+ 0,2%



SERVICE DES ÉTUDES ET DE LA STATISTIQUE

1, place de Fontenoy, 75350 Paris 07 SP - Tél. : (1) 40.56.51.62 - Fax 40.56.73.42

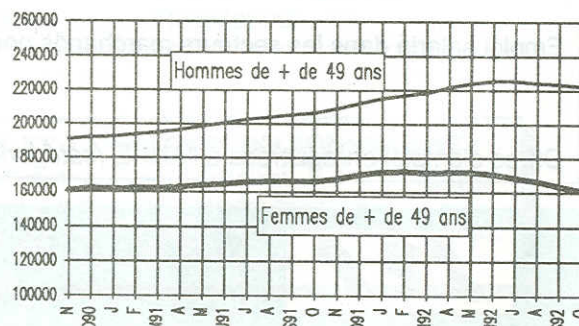
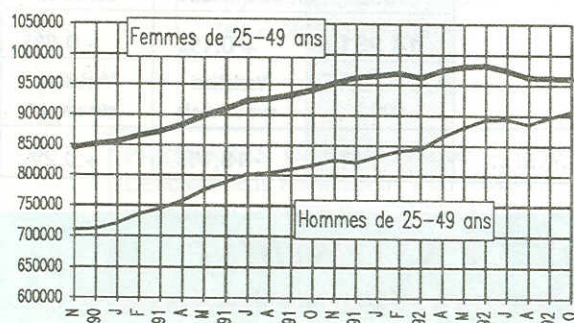
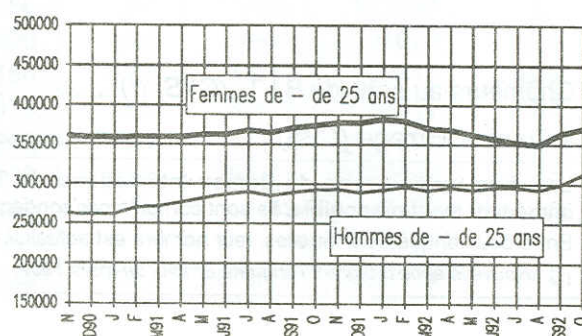
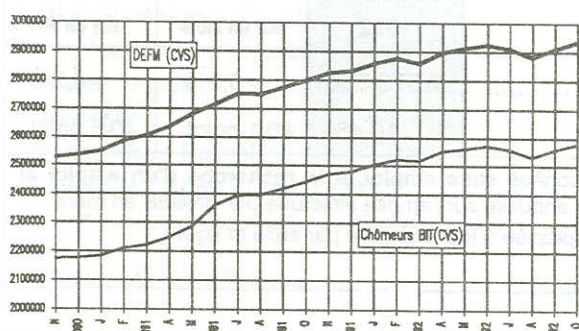
DEMANDES D'EMPLOI PAR SEXE ET ÂGE

Unité : Milliers

ÉVOLUTION RÉCENTE DES DEMANDES D'EMPLOI	N° de ligne	OCTOBRE 1991	SEPT. 1992	OCTOBRE 1992	Variation sur un mois	Variation sur un an
DONNÉES C.V.S. :						
Demandes d'emploi en fin de mois (catégorie 1)	1	2798,1	2910,5	2934,9	0,8	4,9
Demandes d'emploi en fin de mois selon le sexe et l'âge (cat. 1) :						
● Hommes de moins de 25 ans	2	292,5	299,7	312,6	4,3	6,9
● Femmes de moins de 25 ans	3	375,2	364,5	371,1	1,8	-1,1
● Hommes de 25 à 49 ans	4	816,5	897,6	906,8	1,0	11,1
● Femmes de 25 à 49 ans	5	941,4	962,0	961,2	-0,1	2,1
● Hommes de 50 ans et plus	6	206,4	223,4	222,6	-0,4	7,8
● Femmes de 50 ans et plus	7	166,1	163,3	160,6	-1,7	-3,3
DONNÉES BRUTES :						
Demandes d'emploi en fin de mois (catégorie 1)	8	2872,4	2968,7	3009,1	1,4	4,8
<i>Dont : Demandeurs d'emploi en activité réduite</i>	9	...	301,8	295,9	-2,0	...
<i>Plus de 78 heures dans le mois</i>	10	...	151,8	149,8	-1,3	...
Demandes d'emploi en fin de mois selon le sexe et l'âge (cat. 1) :						
● Hommes de moins de 25 ans	11	330,5	328,0	353,0	7,6	6,8
● Femmes de moins de 25 ans	12	434,5	420,2	429,6	2,2	-1,1
● Hommes de 25 à 49 ans	13	803,6	874,8	893,4	2,1	11,2
● Femmes de 25 à 49 ans	14	940,6	969,3	960,2	-0,9	2,1
● Hommes de 50 ans et plus	15	200,5	216,6	215,9	-0,3	7,7
● Femmes de 50 ans et plus	16	162,7	159,9	157,0	-1,8	-3,5
Demandes d'emploi de catégorie 2	17	222,1	239,1	242,2	1,3	9,1
Demandes d'emploi de catégorie 3	18	88,6	96,9	103,2	6,5	16,5
Demandeurs d'emploi indemnisés	19	2115,6	2163,8	...	0,1	4,5
<i>Dont : Régime d'assurance</i>	20	1631,5	1753,8	...	0,4	11,1
<i>Régime de solidarité</i>	21	484,1	410,0	...	-1,4	-16,5

Lignes 1 à 18 : Demandes d'emploi de catégorie 1 à 3 déposées à l'Agence Nationale pour l'Emploi : à durée indéterminée à temps plein (catégorie 1), à durée indéterminée à temps partiel (catégorie 2), à durée déterminée (catégorie 3).

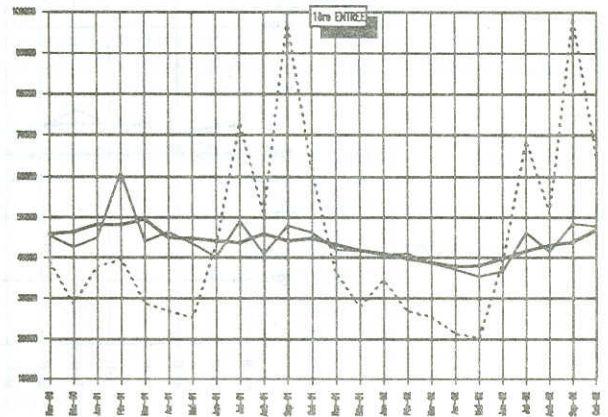
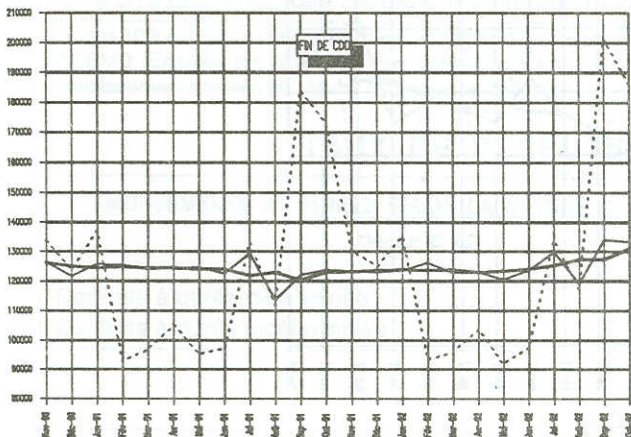
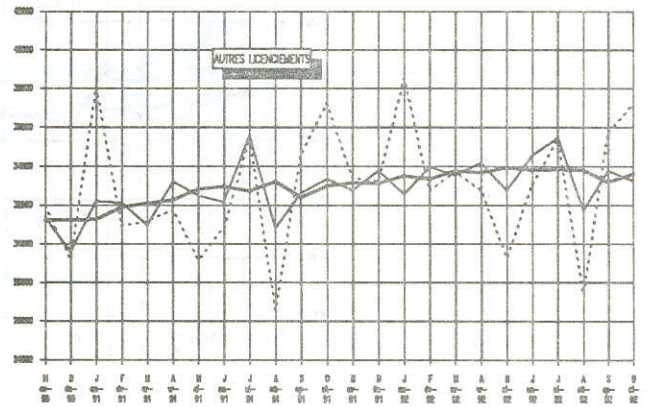
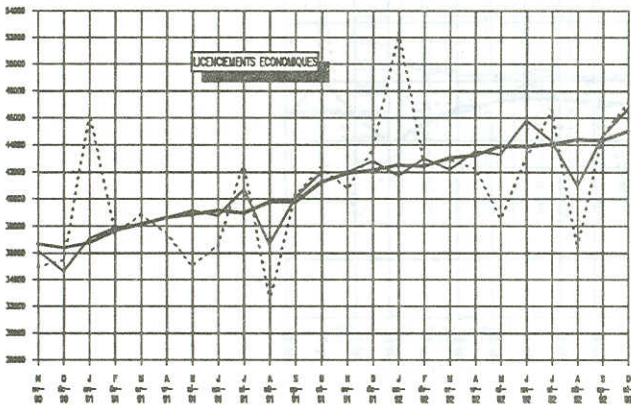
Lignes 19 à 21 : cette série résulte de l'exploitation a posteriori du Fichier National des Allocataires de l'UNEDIC qui fournit le nombre de personnes ayant perçu une aide au titre du dernier jour d'un mois donné. Les valeurs les plus récentes sont des estimations.



ENTRÉES A L'ANPE (catégorie 1)

Unité : Nombre

DEMANDES D'EMPLOI ENREGISTRÉES SELON LA RAISON DE LEUR DÉPÔT Données brutes	N° de ligne	OCTOBRE 1991	SEPTEMBRE 1992	OCTOBRE 1992		Variation sur un mois	Variation sur un an
				Nombre	Pourcentage		
Licenciement pour cause économique	1	42316	44724	47069	10,4	5,2	11,2
Autre licenciement	2	37187	35746	37153	8,2	3,9	-0,1
Démission	3	27671	29240	25159	5,5	-14,0	-9,1
Fin de contrat à durée déterminée	4	172998	201046	186278	41,1	-7,3	7,7
Fin de mission d'intérim	5	25947	25473	27105	6,0	6,4	4,5
Première entrée	6	61799	98529	64231	14,2	-34,8	3,9
Reprise d'activité	7	27085	29949	29374	6,5	-1,9	8,5
Autres cas	8	32672	37559	37096	8,2	-1,2	13,5
Ensemble	9	427675	502266	453465	100,0	-9,7	6,0
Ensemble en données C.V.S.	10	336900	356200	380800		6,9	13,0

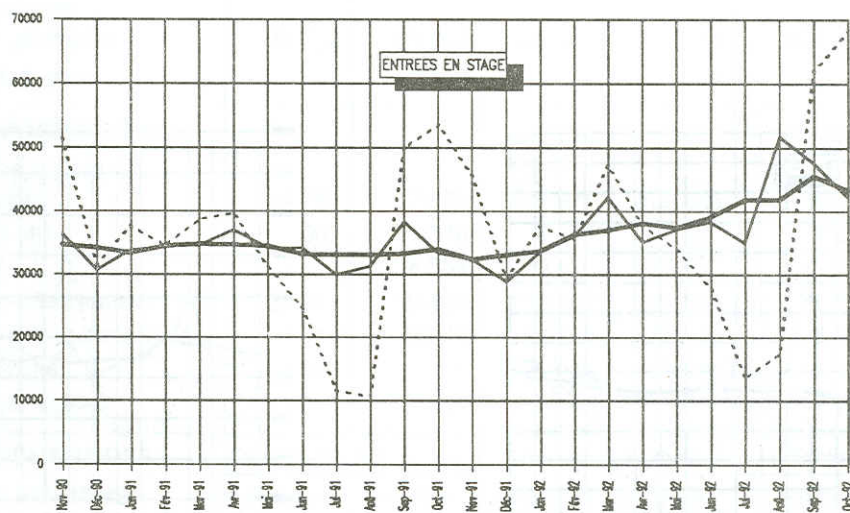
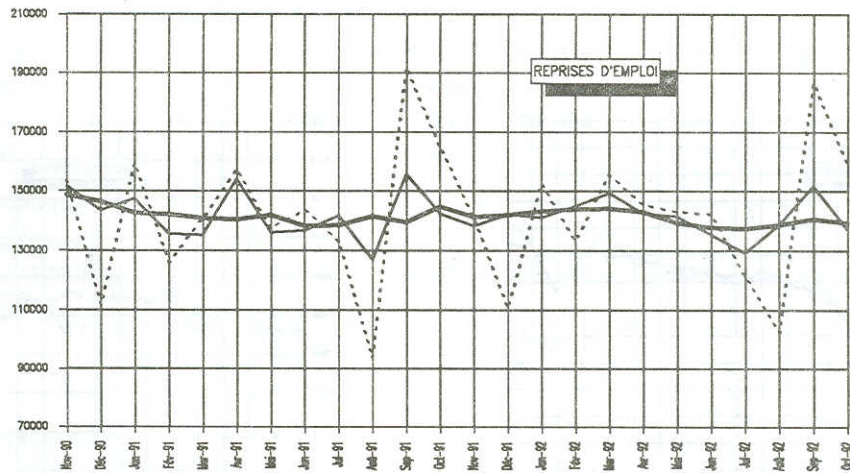


LÉGENDE	
- - - - -	Brut
—————	CVS
—————	Tendance

SORTIES DE L'ANPE (catégorie 1)

Unité : Nombre

RÉPARTITION DES DEMANDES SORTIES SELON LE MOTIF Données brutes	N° de ligne	OCTOBRE 1991	SEPTEMBRE 1992	OCTOBRE 1992		Variation sur un mois	Variation sur un an
				Nombre	Pourcentage		
Reprise d'emploi	1	164824	186332	158963	38,1	-14,7	-3,6
Entrée en stage	2	53558	61941	67900	16,3	9,6	26,8
<i>dont : Entrée en stage par l'ANPE</i>	3	40655	44804	49283	11,8	10,0	21,2
Arrêt de recherche (S.N., S.S., retraite)	4	31413	35433	37142	8,9	4,8	18,2
<i>dont : Dispense de recherche</i>	5	6138	6401	6324	1,5	-1,2	3,0
<i>Sécurité sociale</i>	6	14076	16745	16227	3,9	-3,1	15,3
Autres motifs de sortie	7	146596	151659	153306	36,7	1,1	4,6
<i>dont : Absence aux contrôle</i>	8	100976	97731	95962	23,0	-1,8	-5,0
<i>Annulation sur inventaire</i>	9	16111	10197	19114	4,6	87,4	18,6
<i>Radiation administrative</i>	10	4218	16923	13910	3,3	-17,8	229,8
Ensemble	11	396391	435365	417311	100,0	-4,1	5,3
Ensemble en données CVS	12	321600	329000	354300		7,7	10,2



LÉGENDE	
- - - - -	Brut
—————	CVS
—————	Tendance

OFFRES D'EMPLOI DÉPOSÉES A L'ANPE

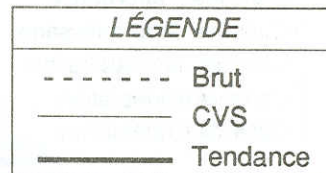
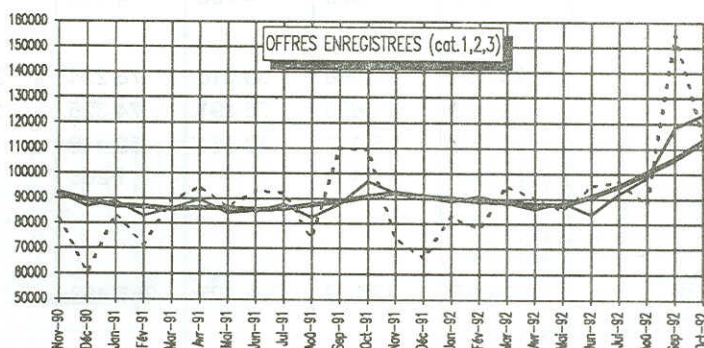
Unité : Nombre

OFFRES D'EMPLOI DÉPOSÉES A L'ANPE	N° de ligne	OCTOBRE 1991	SEPTEMBRE 1992	OCTOBRE 1992	Variation sur un mois	Variation sur un an
Offres d'emploi enregistrées à l'ANPE au cours du mois :						
Catégories 1+2+3, données brutes	1	109496	154757	114456	-26,0	4,5
Valeur C.V.S.	2	100900	123500	101100	-18,1	0,2
Catégorie 1	3	48936	44954	36795	-18,1	-24,7
Valeur C.V.S.	4	43200	36700	34200	-6,8	-20,8
Catégorie 2	5	11149	34191	21538	-37,0	93,7
Catégorie 3	6	49411	75612	56123	-25,8	13,6
Offres d'emploi en fin de mois (catégorie 1), données brutes	7	58794	55606	50122	-9,9	-14,7
Valeur C.V.S.	8	59700	52000	50900	-2,1	-14,7
Offres d'emploi satisfaites au cours du mois :						
Catégories 1+2+3, données brutes	9	79132	100886	109764	8,8	38,8
Dont : Catégorie 1	10	31219	33251	33334	0,0	6,7

Lignes 1 à 9 : Offres d'emploi de catégories 1 à 3 déposées à l'Agence Nationale pour l'Emploi : à durée indéterminée à temps plein (catégorie 1), à durée indéterminée à temps partiel (catégorie 2), à durée déterminée (catégorie 3).

Ligne 2 : Série corrigée des jours ouvrables à partir d'août 1991.

Lignes 8 et 9 : A compter de juillet 1992, discontinuité de ces séries (voir avertissement ci-joint)



EMPLOI SALARIÉ

Unité : Nombre

EMPLOI SALARIÉ Valeur C.V.S.	N° de ligne	30 SEPT. 1991	30 JUIN 1992	30 SEPT. 1992	Variation sur un trimestre	Variation sur un an
U2 à U6 Industrie (non compris le bâtiment)	11	4 594,0	4 503,0	4 489,0	- 0,3	- 2,3
U7 Bâtiment, génie civil et agricole	12	1 259,5	1 226,9	1 225,8	- 0,1	-2,7
U8 à U13 Tertiaire marchand	13	8 478,3	8 505,8	8 536,7	0,4	0,7
U2 à U13 Ensemble des secteurs marchands non agricoles ..	14	14 331,8	14 235,7	14 251,5	0,1	- 0,6

Lignes 10 à 13 : Les séries trimestrielles d'emploi dans les secteurs marchands non agricoles sont établies par l'INSEE à partir de deux indicateurs : l'indicateur ACEMO (Enquête sur l'Activité et les Conditions d'Emploi de la Main-d'oeuvre) du Ministère du Travail et l'indicateur UNEDIC relatif à l'emploi dans les établissements affiliés au régime d'assurance chômage.

TAUX DE RECRUTEMENT (Établissements de 50 salariés et plus)

Unité : Pourcentage

MOUVEMENTS D'ENTRÉES SELON LA NATURE DU CONTRAT Valeur C.V.S.	N° de ligne	1er trim. 1991	4eme trim. 1991	1er trim. 1992	Variation sur un trimestre	Variation sur un an
Contrats à durée déterminée	15	4,5	4,6	4,4	-0,3	-0,2
Contrats à durée indéterminée	16	2,1	1,9	1,8	-0,1	-0,3

CHÔMAGE PARTIEL

Unité : Milliers

CHÔMAGE PARTIEL INDEMNISABLE	N° de ligne	SEPT. 1991	AOUT 1992	SEPT. 1992	Variation sur un mois	Variation sur un an
Journées indemnisables : Données brutes	17	332,9	364,0	608,6(p)	67,2	82,8
Valeur CVS	18	526,4	932,4	933,2(p)	0,1	77,3

PRINCIPALES ACTIONS DE LA POLITIQUE DE L'EMPLOI

France métropolitaine

	Flux d'entrée mensuel		Entrées cumulées		Effectif en fin de mois	
	Octobre	Octobre	depuis le 1er janvier		Octobre	Octobre
	1991	1992	1991	1992	1991	1992
EMPLOI MARCHAND AIDÉ						
Aides à la création d'emploi						
Exo. pour l'embauche d'un 1er salarié	8 522	8 020	57 048	64 015	e 105 000	e 116 000
Exo. pour l'embauche d'un 2è ou 3è sal.	-	623	-	2 835	-	1 800
Exo. Jeunes	250	8 783	250	99 733	-	e 92 000
Contrats de retour à l'emploi	11 189	11 138	81 537	82 394	e 85 000	e 99 000
Chômeurs créateurs d'entreprise : <i>bénéficiaires de l'aide</i>	3 024	4 013	35 370	40 571	/	/
Fonds départ. initiative des jeunes : <i>bénéficiaires de l'aide</i>	547	573	4 686	4 719	/	/
Contrats d'alternance						
Contrats d'apprentissage	25 689	23 090	83 010	78 254	e 223 000	e 217 000
Contrats de qualification	11 932	11 625	75 191	74 325	e 142 000	e 144 000
Contrats d'adaptation	7 525	5 032	73 264	52 448	e 66 000	e 49 000
Contrats d'orientation	-	415	-	1 268	-	...
Insertion par l'économie						
Associations intermédiaires : <i>personnes mises à disposition</i>	33 055	42 269	295 195	365 463	17 523	24 504
Entreprises d'insertion : <i>contrats signés</i>	880	1 435	8 319	11 477	2 989	4 967
Emplois familiaux						
<i>placements réalisés</i>	-	21 338	-	104 703	-	...
<i>personnes mises à disposition</i>	-	26 762	-	149 726	-	...
EMPLOI NON MARCHAND AIDÉ						
Contrats Emploi-Solidarité : <i>nouveaux contrats + avenants</i>	48 712	89 860	329 445	435 116	232 416	e 314 000
Contrats locaux d'orientation	-	59	-	120	-	...
STAGES DE FORMATION						
Crédit-Formation des Jeunes : <i>entrées en rémunération</i>	14 784	17 628	127 971	109 385	49 317	e 47 000
Autres stages 16-25 ans	907	376	4 155	3 327	3 599	e 1 800
PAQUE	-	6 836	-	14 817	-	...
Actions d'insertion et de formation	20 411	39 484	153 133	191 067	e 45 000	e 78 000
Stages de reclassement professionnel	4 814	3 274	38 218	29 239	e 5 000	e 3 200
Stages d'accès à l'emploi	3 816	2 701	26 268	28 918	e 6 000	e 5 000
Stages FNE-Femmes isolées	1 571	1 057	9 149	5 812	e 4 100	e 1 900
ACCOMPAGNEMENT DES RESTRUCTURATIONS et RETRAITS D'ACTIVITÉ						
	Flux d'entrée mensuel		Entrées cumulées		Effectif en fin de mois	
	Septem.	Septem.	depuis le 1er janvier		Septem.	Septem.
	1991	1992	1991	1992	1991	1992
Conventions de conversion	5 050	8 916	48 634	75 744	e 31 800	e 53 600
Allocations spéciales du FNE	3 868	3 797	28 329	34 823	162 067	162 726
Prétraitements progressifs	247	339	2 754	3 192	12 483	12 680
Dispensés de recherche d'emploi indemnisés	232 662	230 337

ANCIENNETÉ D'INSCRIPTION

ANCIENNETÉ D'INSCRIPTION	N° de ligne	OCTOBRE 1991	SEPTEMBRE 1992	OCTOBRE 1992	Variation sur un mois	Variation sur un an
Ancienneté moyenne des demandes en fin de mois (en jours)	1	357	348	337	-11 jours	-20 jours
Demandes d'emploi d'un an d'ancienneté ou plus :						
Données brutes	2	871323	904954	893620	-1,3	2,6
Part dans l'ensemble des demandeurs de catégorie 1	3	30,3	30,5	29,7		
Valeurs CVS	4	859600	889300	881900	-0,8	2,6
Durée moyenne d'attente des demandes sorties (en jours)	5	218	277	265	-12 jours	+ 47 jours
Taux de satisfaction des demandes déposées (en pourcentage) :						
• au cours du mois	6	9,4	10,6	10,5	-0,1	1,1
• au cours des trois derniers mois	7	23,6	22,1	22,7	0,6	-0,9

DEMANDES D'EMPLOI EN FIN DE MOIS SELON LA QUALIFICATION DES DEMANDEURS

Unité : Nombre

QUALIFICATION DES DEMANDEURS Données brutes	N° de ligne	OCTOBRE 1991	SEPTEMBRE 1992	OCTOBRE 1992	Variation sur un mois	Variation sur un an
Manoeuvres	8	145584	127307	127548	0,2	-12,4
Ouvriers spécialisés	9	382502	363445	367352	1,1	-4,0
Ouvriers qualifiés	10	488663	524256	543203	3,6	11,2
Employés non qualifiés	11	520494	523648	526473	0,5	1,1
Employés qualifiés	12	1042458	1067743	1078131	1,0	3,4
Agents de maîtrise, techniciens	13	132218	161667	162901	0,8	23,2
Cadres	14	135879	166600	168413	1,1	23,9
Demandes non ventilées	15	24568	34077	35090	3,0	42,8
Ensemble	16	2872366	2968743	3009111	1,4	4,8

DEMANDES D'EMPLOI EN FIN DE MOIS DES ÉTRANGERS

Unité : Nombre

DEMANDES D'EMPLOI DES ÉTRANGERS Données brutes	N° de ligne	OCTOBRE 1991	SEPTEMBRE 1992	OCTOBRE 1992	Variation sur un mois	Variation sur un an
Étrangers hors CEE	17	288150	276890	282777	2,1	-1,9
Total étrangers	18	353978	345756	353336	2,2	-0,2
Ensemble des Demandes d'Emploi en Fin de Mois	19	2872366	2968743	3009111	1,4	4,8

TAUX DE CHÔMAGE A L'ÉTRANGER

Unité : Pourcentage

TAUX DE CHÔMAGE A L'ÉTRANGER	N° de ligne	MAI 1992	JUIN 1992	JUILLET 1992	AOÛT 1992	SEPTEMBRE 1992	OCTOBRE 1992
Allemagne (ouest)	1	4,6	4,6	4,7	4,7	4,8	4,9
Royaume-Uni	2	10,7	10,7	10,8	11,0	11,0	11,2
Italie	3	11,0	11,0	11,1	10,6	10,6	...
États-Unis	4	7,5	7,7	7,6	7,5	7,4	7,3
Canada	5	11,1	11,5	11,6	11,6	11,3	11,2
Japon	6	2,1	2,1	2,2	2,2	2,2	...
Espagne	7	17,5	17,5	17,2	17,1	17,3	17,7

Taux de chômage au sens du BIT harmonisés. Source : Europe : OSCE, autres pays : OCDE

MARCHÉ DU TRAVAIL : DONNÉES RÉGIONALES

Unité : Nombre

DEMANDES ET OFFRES D'EMPLOI SELON LA RÉGION Données brutes	N° de ligne	OFFRES D'EMPLOI EN FIN DE MOIS			DEMANDES D'EMPLOI EN FIN DE MOIS		
		OCTOBRE 1991	OCTOBRE 1992	Écart en %	OCTOBRE 1991	OCTOBRE 1992	Écart en %
		8	15784	12455	-21,1	528691	549651
9	1072	784	-26,9	66068	69425	5,1	
10	1732	1509	-12,9	88516	95604	8,0	
11	1576	1061	-32,7	105398	100339	-4,8	
12	2267	2062	-9,0	110719	118086	6,7	
13	1026	891	-13,2	69501	66728	-4,0	
14	1496	1359	-9,2	71185	77369	8,7	
15	3132	2513	-19,8	224755	232898	3,6	
16	3123	1711	-45,2	93016	100781	8,3	
17	3557	1990	-44,1	46201	52653	14,0	
18	1341	1222	-8,9	42546	45208	6,3	
19	1732	1649	-4,8	166820	174590	4,7	
20	1889	1912	1,2	139962	140469	0,4	
21	1272	1199	-5,7	87599	88656	1,2	
22	2676	2638	-1,4	154030	159337	3,4	
23	2211	2166	-2,0	118800	123467	3,9	
24	596	690	15,8	30872	31075	0,7	
25	5072	4168	-17,8	247304	283417	14,6	
26	988	975	-1,3	67412	64611	-4,2	
27	1694	1960	15,7	144767	147597	2,0	
28	4377	5010	14,5	255761	274997	7,5	
29	181	198	9,4	12443	12153	-2,3	
Ensemble de la France	30	58794	50122	-14,7	2872366	3009111	4,8

(p) = Nombre provisoire
(e) = Nombre estimér = Nombre rectifié
... = Résultat non disponible/ = Chiffre non significatif
- = Résultat nul

PREMIÈRES INFORMATIONS – ISSN 0298-430 X
 Directeur de la Publication : Paul KOEPP.
 Rédaction : SERVICE DES ÉTUDES ET DE LA STATISTIQUE,
 Pièce 3208B – 1, place de Fontenoy, 75700 PARIS.
 Téléphone : 16 (1) 40 56 51 62 – Fax : 16 (1) 40 56 73 42.

TARIF ET CONDITION D'ABONNEMENT :
 Premières Informations (50 numéros par an) **500 F**
 L'abonnement part du premier numéro de l'année.
 A souscrire auprès de : SPPIF-MASSON, BP 22, 41354 VINEUIL.
 Téléphone : (16) 54 43 89 94 – Fax : (16) 54 42 31 11.