

# PREMIÈRES INFORMATIONS

## LE MARCHÉ DU TRAVAIL EN NOVEMBRE 1994

### DEMANDEURS D'EMPLOI INSCRITS A L'ANPE

	NOV. 1994	Variation sur un mois	Variation sur un an
Demandes d'emploi en fin de mois (catégorie 1, CVS, en milliers).....	3 337,2	+ 0,1%	+ 1,0%
Part des demandeurs ayant exercé une activité durant le mois (quelle que soit la durée).....	13,3%	/	+ 2,8 points

Les demandeurs d'emploi en fin de mois de catégorie 1 sont les personnes inscrites à l'ANPE déclarant être à la recherche d'un emploi à temps plein et à durée indéterminée. Ils sont comptés exhaustivement à partir des fichiers de l'Agence Nationale Pour l'Emploi.

### DEMANDEURS D'EMPLOI HORS ACTIVITÉS RÉDUITES DE PLUS DE 78 HEURES (\*)

(\*) Cf Arrêt du Conseil d'État du 13 mai 1994.

	NOV. 1994	Variation sur un mois	Variation sur un an
Demandes d'emploi en fin de mois hors activités réduites de plus de 78 heures (catégorie 1, CVS, en milliers).....	3 080,6	- 0,6%	- 0,8%
Demandeurs d'emploi ayant exercé une activité de plus de 78 heures dans le mois (catégorie 1, données brutes, en milliers).....	246,7	/	+ 34,9%
Part dans le total des DEFM (en %).....	7,3%	/	+ 1,9 point

### CHÔMEURS AU SENS DU B.I.T.

	NOV. 1994	Variation sur un mois	Variation sur un an
Chômeurs au sens du B.I.T. (CVS, en milliers) (*).....	3 175	+ 0,1%	+ 2,2%
Taux de chômage (CVS) (*).....	12,6%	0,0 point	+ 0,2 point

(\*) Les chômeurs au sens du Bureau International du Travail (B.I.T.) sont les personnes sans emploi, à la recherche d'un emploi et immédiatement disponibles. Ils sont comptés par sondage au 1/300e lors de l'enquête annuelle sur l'emploi effectuée par l'INSEE en mars. Entre deux enquêtes annuelles, leur nombre est actualisé par l'évolution des DEFM appliquée à leur structure par sexe et âge.  
(\*) - Données recalées sur l'enquête Emploi de mars 1994.

### EMPLOI

	30 SEPT. 1994	Variation sur un trimestre	Variation sur un an
Emploi salarié dans les secteurs marchands non agricoles (CVS, en milliers)	14 590,1	+0,4%	+ 1,0%
	NOV. 1994	Variation sur un mois	Variation sur un an
Offres d'emploi enregistrées à l'ANPE (catégories 1 + 2 + 3, CVS, en milliers)	126,3	+ 4,9%	+ 32,0%



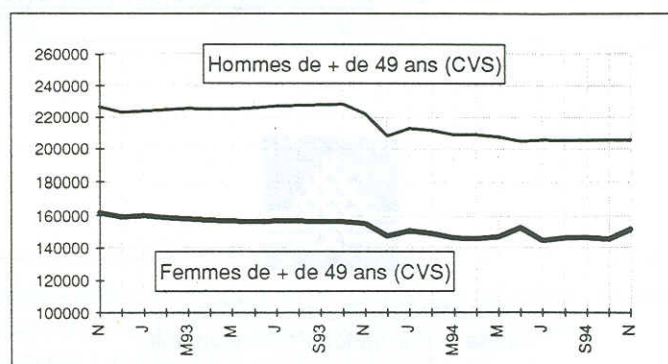
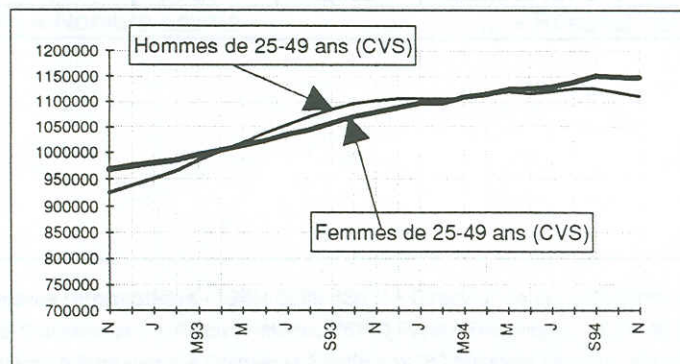
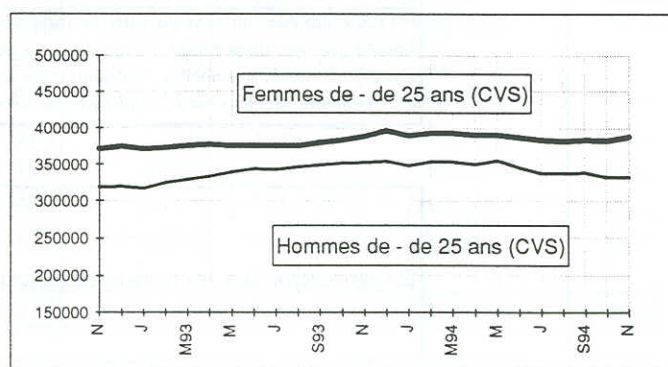
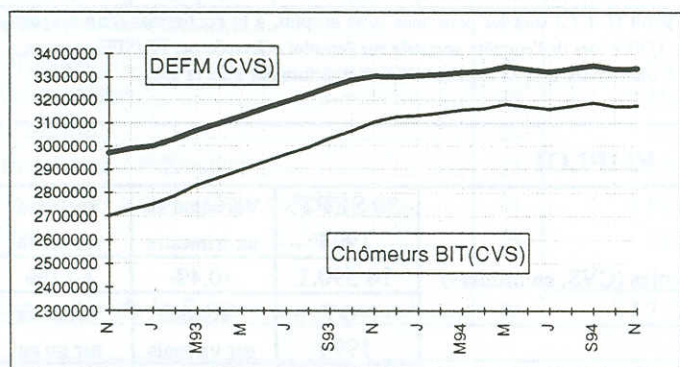
## DEMANDES D'EMPLOI PAR SEXE ET AGE

Unité : Milliers

ÉVOLUTION RÉCENTE DES DEMANDES D'EMPLOI	N° de ligne	NOVEMBRE 1993	OCT. 1994	NOV. 1994	Variation sur un mois	Variation sur un an
<b>DONNÉES C.V.S. :</b>						
Demandes d'emploi en fin de mois (catégorie 1).....	1	3303,2	3334,2	3337,2	+ 0,1	+ 1,0
Demandes d'emploi en fin de mois selon le sexe et l'âge (cat.1)						
. Hommes de moins de 25 ans.....	2	353,2	333,0	332,5	- 0,2	- 5,9
. Femmes de moins de 25 ans.....	3	388,9	382,8	388,0	+ 1,4	- 0,2
. Hommes de 25 à 49 ans.....	4	1102,9	1118,3	1111,0	- 0,7	+ 0,7
. Femmes de 25 à 49 ans.....	5	1080,3	1148,7	1148,4	+ 0,0	+ 6,3
. Hommes de 50 ans et plus.....	6	222,5	205,7	205,7	+ 0,0	- 7,6
. Femmes de 50 ans et plus.....	7	155,4	145,7	151,6	+ 4,0	- 2,4
<b>DONNÉES BRUTES :</b>						
Demandes d'emploi en fin de mois (catégorie 1).....	8	3361,5	3410,2	3392,5	/	+ 0,9
<i>Dont : Demandeurs d'emploi en activité réduite.....</i>	9	354,4	459,7	450,3	/	+ 27,1
<i>Plus de 78 heures dans le mois.....</i>	10	182,9	247,6	246,7	/	+ 34,9
Demandes d'emploi en fin de mois selon le sexe et l'âge (cat.1)						
. Hommes de moins de 25 ans.....	11	406,9	381,0	382,9	/	- 5,9
. Femmes de moins de 25 ans.....	12	443,1	447,4	442,2	/	- 0,2
. Hommes de 25 à 49 ans.....	13	1088,8	1099,2	1096,8	/	+ 0,7
. Femmes de 25 à 49 ans.....	14	1064,2	1140,9	1131,7	/	+ 6,3
. Hommes de 50 ans et plus.....	15	211,9	198,8	197,2	/	- 6,9
. Femmes de 50 ans et plus.....	16	146,6	142,9	141,8	/	- 3,3
Demandes d'emploi de catégorie 2.....	17	294,6	325,6	328,8	/	+ 11,6
Demandes d'emploi de catégorie 3.....	18	112,3	101,6	101,7	/	- 9,4
Demandeurs d'emploi indemnisés.....	19	2470,8	2355,9	...	/	- 2,6
<i>Dont : Régime d'assurance.....</i>	20	2066,9	1900,0	...	/	- 6,0
<i>Régime de solidarité.....</i>	21	403,9	455,9	...	/	+ 14,3

Lignes 1 à 18 : Demandes d'emploi de catégorie 1 à 3 déposées à l'Agence Nationale Pour l'Emploi : à durée indéterminée à temps plein (catégorie 1), à durée indéterminée à temps partiel (catégorie 2), à durée déterminée (catégorie 3).

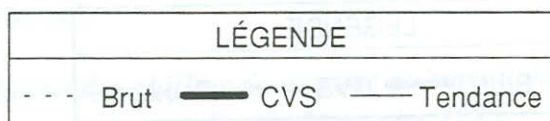
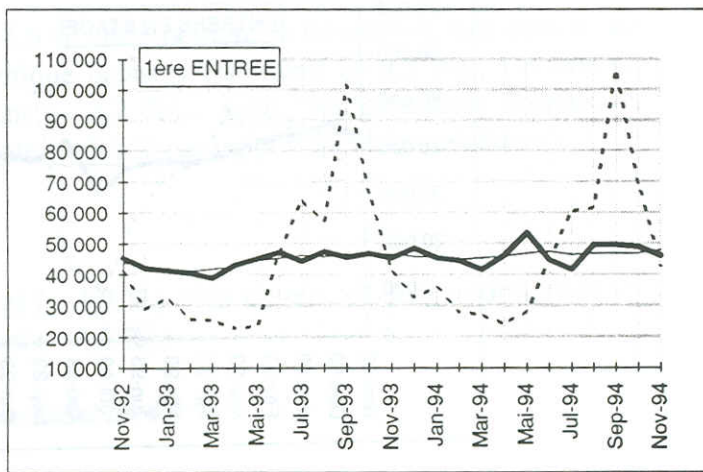
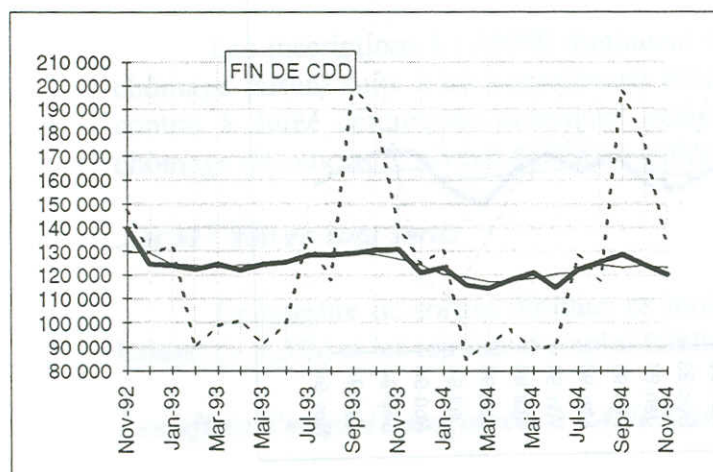
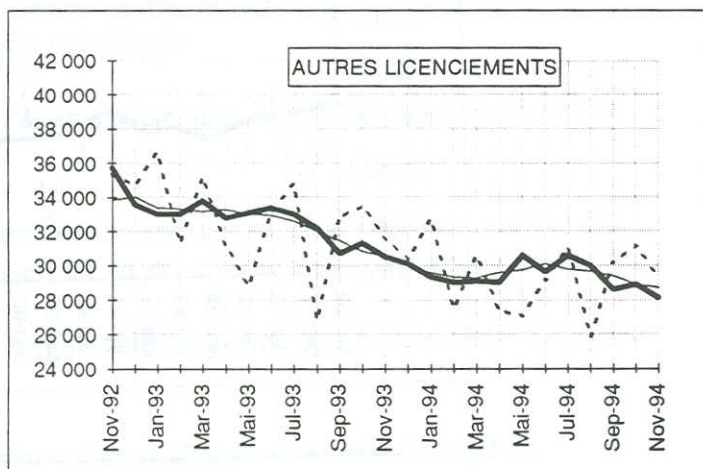
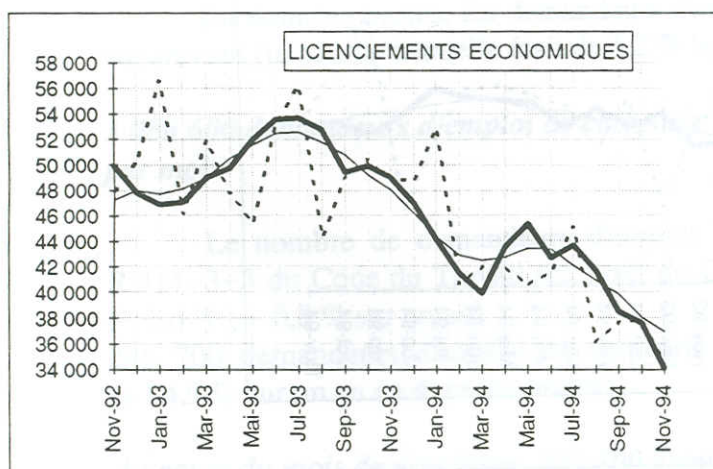
Lignes 19 à 21 : Cette série résulte de l'exploitation a posteriori du Fichier National des Allocataires de l'UNEDIC qui fournit le nombre de personnes ayant perçu une aide au titre du dernier jour d'un mois donné. Les valeurs les plus récentes sont des estimations.



## ENTRÉES A L'ANPE (catégorie 1)

Unité : Nombre

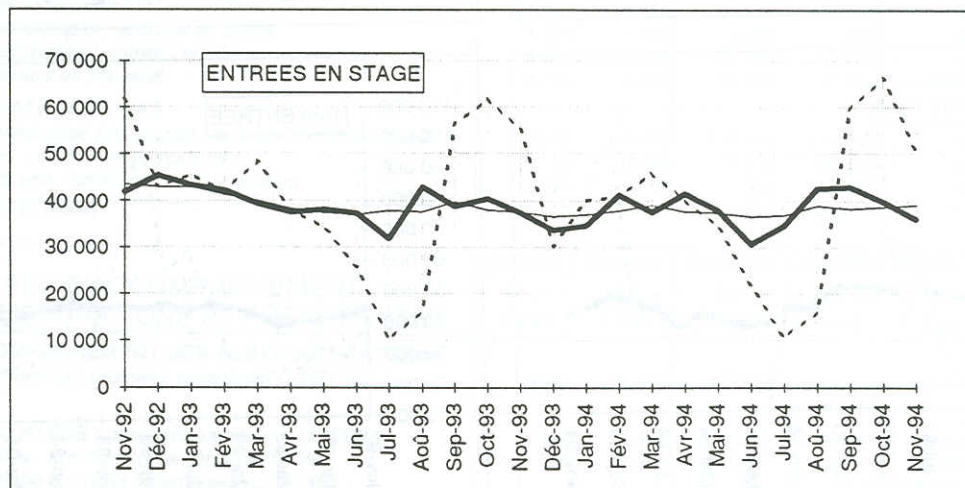
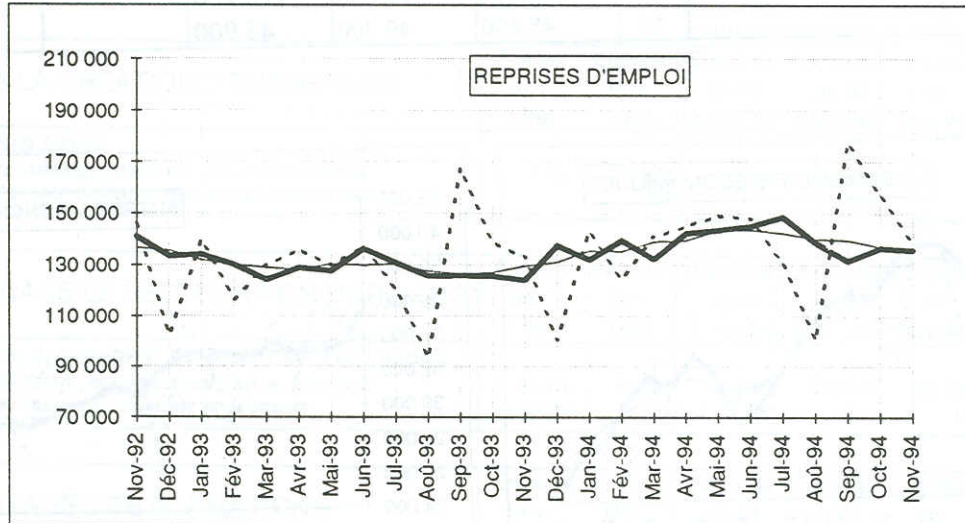
DEMANDES D'EMPLOI ENREGISTRÉES SELON LA RAISON DE LEUR DÉPÔT Données brutes	N° de ligne	NOVEMBRE 1993	OCTOBRE 1994	NOVEMBRE 1994		Variation sur un mois	Variation sur un an
				Nombre	Pourcentage		
Licenciement pour cause économique.....	1	48 838	37 825	34 563	10,2	/	-29,2
Autre licenciement.....	2	31 647	31 113	29 317	8,6	/	-7,4
Démission.....	3	17 336	17 567	15 776	4,7	/	-9,0
Fin de contrat à durée déterminée.....	4	140 013	174 955	131 360	38,7	/	-6,2
Fin de mission d'intérim.....	5	15 730	16 587	14 580	4,3	/	-7,3
Première entrée.....	6	40 869	69 565	42 754	12,6	/	+4,6
Reprise d'activité.....	7	21 794	21 624	17 960	5,3	/	-17,6
Autres cas.....	8	37 893	58 930	52 942	15,6	/	+39,7
<b>Ensemble.....</b>	<b>9</b>	<b>354 120</b>	<b>428 166</b>	<b>339 252</b>	<b>100,0</b>	/	<b>-4,2</b>
<b>Ensemble en données C.V.S.....</b>	<b>10</b>	<b>350 600</b>	<b>348 500</b>	<b>332 500</b>		<b>-4,6</b>	<b>-5,2</b>
<i>dont :</i>							
<i>Licenciement pour cause économique.....</i>	11	49 000	37 600	34 100		-9,3	-30,4
<i>Autre licenciement.....</i>	12	30 500	28 900	28 100		-2,8	-7,9
<i>Fin de contrat à durée déterminée.....</i>	13	130 900	124 200	120 200		-3,2	-8,2
<i>Première entrée.....</i>	14	45 400	49 000	45 900		-6,3	+1,1



### SORTIES DE L'ANPE (catégorie 1)

Unité : Nombre

RÉPARTITION DES DEMANDES SORTIES SELON LE MOTIF Données brutes	N° de ligne	NOVEMBRE 1993	OCTOBRE 1994	NOVEMBRE 1994		Variation sur un mois	Variation sur un an
				Nombre	Pourcentage		
Entrées en stage.....	2	55 164	66 456	50 399	14,9	/	- 8,6
Arrêt de recherche (S.N., S.S., retraite).....	3	44 367	35 327	30 504	9,0	/	- 31,2
<i>dont : Dispense de recherche.....</i>	4	20 897	6 470	7 101	2,1	/	- 66,0
<i>Sécurité sociale.....</i>	5	14 959	15 103	14 912	4,4	/	- 0,3
Autres motifs de sortie.....	6	113 332	136 635	118 871	35,1	/	+ 4,9
<i>dont : Absence au contrôle.....</i>	7	87 637	105 317	92 175	27,2	/	+ 5,2
<i>Radiation administrative.....</i>	8	5 899	5 872	5 253	1,6	/	- 11,0
<b>Ensemble.....</b>	<b>9</b>	<b>345 907</b>	<b>395 292</b>	<b>338 754</b>	<b>100,0</b>	<b>/</b>	<b>- 2,1</b>
<b>Ensemble en données C.V.S.....</b>	<b>10</b>	<b>322 700</b>	<b>331 000</b>	<b>317 900</b>		<b>- 4,0</b>	<b>- 1,5</b>
<i>dont : Reprise d'emploi.....</i>	11	124 100	136 600	135 900		- 0,5	+ 9,5
<i>Entrées en stage.....</i>	12	37 400	39 700	36 000		- 9,3	- 3,7



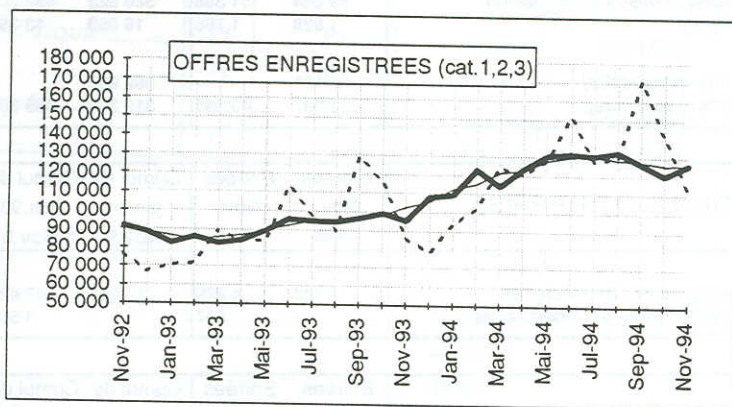
LÉGENDE		
- - -	Brut	—
—	CVS	—
—	Tendance	

## OFFRES D'EMPLOI DÉPOSÉES A L'ANPE

OFFRES D'EMPLOI DÉPOSÉES A L'ANPE		N° de ligne	NOVEMBRE 1993	OCT. 1994	NOVEMBRE 1994	Variation sur un mois	Variation sur un an
Unité : Nombre							
Offres d'emploi enregistrées au cours du mois :							
Catégorie 1 + 2 + 3, données brutes.....	1	86 391	140 351	112 579	/	+30,3	
Valeur CVS.....	2	95 700	120 400	126 300	+4,9	+32,0	
Catégorie 1.....	3	28 003	44 504	37 610	/	+34,3	
Valeur CVS.....	4	30 300	42 500	40 100	-5,6	+32,3	
Catégorie 2.....	5	9 442	10 369	9 349	/	-1,0	
Catégorie 3.....	6	48 946	85 478	65 620	/	+34,1	
Offres d'emploi en fin de mois (cat. 1), données brutes.....	7	37 773	51 471	48 577	/	+28,6	
Offres d'emploi satisfaites au cours du mois :							
Catégorie 1 + 2 + 3, données brutes.....	8	80 312	139 064	106 129	/	+32,1	
Dont : Catégorie 1.....	9	24 637	40 198	33 718	/	+36,9	

Lignes 1 à 9 : Offres d'emploi de catégories 1 à 3 déposées à l'Agence Nationale Pour l'Emploi : à durée indéterminée à temps plein (catégorie 1), à durée indéterminée à temps partiel (catégorie 2), à durée déterminée (catégorie 3).

Ligne 2 : Série corrigée des jours ouvrables à partir d'août 1991



LÉGENDE	
- - -	Brut
—	CVS
—	Tendance

## EMPLOI SALARIÉ

EMPLOI SALARIÉ Valeur C.V.S.		N° de ligne	30 SEPT. 1993	30 JUIN 1994	30 SEPT. 1994	Variation sur un trimestre	Variation sur un an
Unité : Milliers							
U2 à U6 Industrie (non compris le bâtiment).....	10	4 313,0	4 258,0	4 257,5	+0,0	-1,3	
U7 Bâtiment, génie civil et agricole.....	11	1 194,3	1 167,0	1 168,6	+0,1	-2,2	
U8 à U13 Tertiaire marchand.....	12	8 939,6	9 106,0	9 164,0	+0,6	+2,5	
U2 à U13 :							
<b>Ensemble des secteurs marchands non agricoles....</b>	<b>13</b>	<b>14 446,9</b>	<b>14 531,0</b>	<b>14 590,1</b>	<b>+0,4</b>	<b>+1,0</b>	

Lignes 10 à 13 : Les séries trimestrielles d'emploi dans les secteurs marchands non agricoles sont établies par l'INSEE à partir de deux indicateurs : l'indicateur ACEMO (Enquête sur l'Activité et les Conditions d'Emploi de la Main-d'oeuvre) du Ministère du Travail, de l'Emploi et de la Formation Professionnelle et l'indicateur UNEDIC relatif à l'emploi dans les établissements affiliés au régime d'assurance chômage.

## Taux de Recrutement (Établissements de 50 salariés et plus)

MOUVEMENTS D'ENTRÉES SELON LA NATURE DU CONTRAT (Valeur CVS)		N° de ligne	1er trimestre 1993	4ème trimestre 1993	1er trimestre 1994	Variation sur un trimestre	Variation sur un an
Unité : Pourcentage							
Contrats à durée déterminée.....	14	4,3	4,7	4,7	+0,0	+0,4	
Contrats à durée indéterminée.....	15	1,3	1,2	1,3	+0,1	+0,0	

## CHÔMAGE PARTIEL

CHÔMAGE PARTIEL INDEMNISABLE		N° de ligne	NOVEMBRE 1993	OCTOBRE 1994	NOV. 1994	Variation sur un mois	Variation sur un an
Unité : Milliers							
Journées indemnisables : Données brutes	16	2 563,0	812,0 (e)	869,0 (e)	/	-66,1	
Valeur CVS	17	2 387,3	1072,9 (e)	807,5 (e)	-24,7	-66,2	

(e) Chiffre provisoire avec estimation pour les départements manquant en novembre (92, 76, 80, 12, 82, 04, 57, 49, 44, 47, 64, 02, 33).

# PRINCIPALES ACTIONS DE LA POLITIQUE DE L'EMPLOI

France Métropolitaine

EMPLOI AIDÉ DANS LE SECTEUR MARCHAND	Entrées	Entrées	Cumul de	Cumul de	Effectifs	Effectifs
	Nov. 1994	Nov. 1993	jan.94 à Nov.94	jan.93 à Nov.93	fin Nov.94	fin Nov.93
<b>EXONERATION A L'EMBAUCHE</b>						
<i>Exonération pour l'embauche d'un 1er salarié: embauches</i>	8 022	7 699	80 656	69 023	129 000	122 000
<i>Exonération pour l'embauche d'un 2ème salarié: embauches</i>	603	302	5 808	3 069	4 900	2 700
<i>Exonération pour l'embauche d'un 3è salarié: embauches</i>	426	182	3 624	1 706	3 000	1 500
<i>Abatt. pour l'embauche à temps partiel :nb. de personnes concernées</i>	22 477	21 523	189 973	164 158	nd	nd
<i>Exo. de charges sociales pour l'embauche de jeunes : embauches</i>	-	6 095	-	65 274	30 000	96 000
<b>CONTRATS EN ALTERNANCE</b>						
<i>Contrats d'apprentissage : nouveaux contrats enregistrés</i>	26 985	27 921	129 588	100 996	241 000	214 000
<i>Contrats de qualification : nouveaux contrats visés</i>	15 124	14 321	100 447	79 363	153 000	138 000
<i>Contrats d'adaptation : nouveaux contrats visés</i>	5 206	5 409	55 548	48 134	44 000	39 000
<i>Contrats d'orientation : nouveaux contrats visés</i>	402	245	6 264	3 980	nd	nd
<b>CONTRATS DE RETOUR A L'EMPLOI</b>	15 843	12 978	172 590	111 376	169 000	120 000

EMPLOI AIDÉ DANS LE SECTEUR MARCHAND	Entrées	Entrées	Cumul de	Cumul de	Effectifs	Effectifs
	Oct. 1994	Oct. 1993	Janv.94 à Oct.94	jan.93 à Oct.93	fin Oct.94	fin Oct.93
<b>INSERTION PAR L'ÉCONOMIQUE</b>						
<i>Associations intermédiaires : personnes mises à disposition</i>	59 064	51 388	580 023	458 204	47 673	30 826
<i>Entreprises d'insertion : contrats signés</i>	1 828	1 768	16 059	13 380	6 526	5 850
<b>EMPLOIS FAMILIAUX</b>						
<i>Nombre de salariés du mois (Régime mandataire)</i>	62 121	-	562 955	-	-	-
<i>Nombre de salariés du mois (Régime prestataire)</i>	32 897	40 555	319 390	365 309	-	-

AIDES A LA CRÉATION D'ENTREPRISE	Entrées	Entrées	Cumul de	Cumul de	Effectifs	Effectifs
	Nov. 1 994	Nov. 1993	jan.94 à Nov.94	jan.93 à Nov.93	fin Nov.94	fin Nov.93
<b>BÉNÉFICIAIRES DES AIDES</b>						
<i>Aides aux chômeurs créateurs d'entreprises : bénéficiaires</i>	7 722	4 879	70 899	47 421	-	-
<i>Fonds départemental pour l'initiative des jeunes :bénéficiaires</i>	-	597	-	4 560	-	-

EMPLOI AIDÉ DANS LE SECTEUR NON MARCHAND	Entrées	Entrées	Cumul de	Cumul de	Effectifs	Effectifs
	Nov. 1 994	Nov. 1993	jan.94 à Nov.94	jan.93 à Nov.93	fin Nov.94	fin Nov.93
<b>CONTRATS EMPLOI SOLIDARITÉ ET EMPLOIS CONSOLIDÉS</b>						
<i>Contrats Emploi-Solidarité : nouveaux contrats et avenants</i>	63 410	57 660	610 942	573 187	422 000	369 753
<i>Emplois consolidés : nouveaux contrats et avenants</i>	2 366	1 084	21 752	5 159	nd	nd

STAGES DE FORMATION	Entrées	Entrées	Cumul de	Cumul de	Effectifs	Effectifs
	Nov. 1 994	Nov. 1 993	jan.94 à Nov.94	jan.93 à Nov.93	fin Nov.94	fin Nov.93
<b>STAGES DE FORMATION ADULTES</b>						
<i>Stages d'insertion et de formation à l'emploi(SIFE): entrées en stage(1)</i>	21 954	22 830	178 105	199 172	nd	64 200
<i>Stages cadres privés d'emploi : entrées en stage</i>	1 189	1 149	8 639	7 462	nd	3 000
<i>Stages d'accès à l'entreprise : entrées en stage</i>	3 627	3 102	37 633	33 134	nd	6 300
<i>SIFE individuels :entrées en stage(2)</i>	4 275	4 835	32 142	40 396	4 300	4 800
<b>STAGES DE FORMATION JEUNES</b>						
<i>Crédit formation individualisé des jeunes : entrées en rémunération</i>	9 348	18 097	117 200	117 248	nd	57 740
<i>Programme PAQUE : entrées en rémunération</i>	15	3 269	7 318	40 364	nd	33 552
<i>Autres stages 16-25 ans : entrées en rémunération</i>	32	148	323	3 255	nd	560

(1) En 1993 AIF + femmes isolées

(2)En 1993 ,SRP

MESURES D'ACCOMPAGNEMENT DES RESTRUCTURATIONS ET PRÉRETRAITES	Entrées	Entrées	Cumul de	Cumul de	Effectifs	Effectifs
	Oct. 1 994	Oct. 1 993	jan.94 à Oct.94	jan.93 à Oct.93	fin Oct.94	fin Oct.93
<b>MESURES D'ACCOMPAGNEMENT DES RESTRUCTURATIONS</b>						
<i>Conventions de conversion : premiers paiements (UNEDIC)</i>	9090	11 570	125 663	141 057	63 700	86 300
<b>PRÉRETRAITES</b>						
<i>Allocations spéciales du FNE : premiers paiements(UNEDIC)</i>	3 690	5 050	48 320	47 031	179 948	170 070
<i>Préretraite progressive : premiers paiements (UNEDIC)</i>	1 776	1 337	12 307	6 944	26 961	16 199
<i>Dispensés de recherche d'emploi indemnisés (UNEDIC)</i>	-	-	-	-	283 804	247 336

### ANCIENNETÉ D'INSCRIPTION

ANCIENNETÉ D'INSCRIPTION	N° de ligne	NOVEMBRE 1993	OCTOBRE 1994	NOVEMBRE 1994	Variation sur un mois	Variation sur un an
Ancienneté moyenne des demandes en fin de mois (en jours).....	1	347	376	381	/	+ 34 jours
Demandes d'emploi d'un an et plus						
Données brutes.....	2	1 075 999	1 232 563	1 235 859	/	+14,9
Part dans l'ensemble des demandeurs de catégorie 1.....	3	32,0	36,1	36,4	/	+ 4,4 points
Valeur CVS.....	4	1 078 400	1 225 000	1 239 700	+1,2	+15,0
Durée moyenne d'attente des demandes sorties (en jours).....	5	254	248	252	/	- 2 jours
Taux de satisfaction des demandes déposées (en pourcentage)						
• au cours du mois.....	6	6,6	7,6	6,8	/	+ 0,2 point
• au cours des trois derniers mois.....	7	20,8	21,6	22,4	/	+ 1,6 point

### DEMANDES D'EMPLOI EN FIN DE MOIS SELON LA QUALIFICATION DES DEMANDEURS

Unité : Nombre

QUALIFICATION DES DEMANDEURS	N° de ligne	NOVEMBRE 1993	OCTOBRE 1994	NOVEMBRE 1994	Variation sur un mois	Variation sur un an
Données brutes						
Manoeuvres.....	8	129 675	126 663	127 292	/	-1,8
Ouvriers spécialisés.....	9	394 511	380 054	380 566	/	-3,5
Ouvriers qualifiés.....	10	658 601	626 973	627 622	/	-4,7
Employés non qualifiés.....	11	571 351	599 218	597 066	/	+4,5
Employés qualifiés.....	12	1 186 076	1 227 165	1 222 067	/	+3,0
Agents de maîtrise, techniciens.....	13	200 505	217 251	212 149	/	+5,8
Cadres.....	14	191 460	194 301	190 399	/	-0,6
Demandes non ventilées.....	15	29 352	38 611	35 352	/	+20,4
Ensemble.....	16	3 361 531	3 410 236	3 392 513	/	+0,9

### DEMANDES D'EMPLOI EN FIN DE MOIS DES ÉTRANGERS

Unité : Nombre

DEMANDES D'EMPLOI DES ÉTRANGERS	N° de ligne	NOVEMBRE 1993	OCTOBRE 1994	NOVEMBRE 1994	Variation sur un mois	Variation sur un an
Données brutes						
Étrangers hors CEE.....	17	320 815	321 329	322 464	/	+0,5
Total étrangers.....	18	402 424	399 410	400 812	/	-0,4
Ensemble des Demandes d'Emploi en Fin de Mois.....	19	3 361 531	3 410 236	3 392 513	/	+0,9

## TAUX DE CHÔMAGE A L'ÉTRANGER

Unité : Pourcentage

TAUX DE CHÔMAGE A L'ÉTRANGER	N° de ligne	MAI 1994	JUIN 1994	JUILLET 1994	AOÛT 1994	SEPT. 1994	OCT. 1994
Allemagne (ouest).....	1	6,3	6,3	6,3	6,2	6,3	6,2
Royaume-Uni.....	2	9,5	9,3	9,3	9,1	9,0	8,9
Italie.....	3	12,0	11,9	12,1	12,0	12,1	12,1
États-Unis.....	4	6,0	5,9	6,1	6,1	5,8	5,7
Canada.....	5	10,7	10,3	10,1	10,3	10,0	9,9
Japon.....	6	2,8	2,9	3,0	3,0	3,0	3,1
Espagne.....	7	23,2	22,9	22,4	22,1	22,2	22,1

Taux de chômage au sens du BIT harmonisés. Source : Europe : OSCE, autres pays : OCDE.

## MARCHÉ DU TRAVAIL : DONNÉES RÉGIONALES

Unité : Nombre

DEMANDES ET OFFRES D'EMPLOI SELON LA RÉGION Données brutes	N° de ligne	OFFRES D'EMPLOI EN FIN DE MOIS			DEMANDES D'EMPLOI EN FIN DE MOIS		
		NOVEMBRE	NOVEMBRE	Écart	NOVEMBRE	NOVEMBRE	Écart
		1993	1994	en %	1993	1994	en %
Ile-de-France.....	8	13 415	17 031	+27,0	632 970	629 837	-0,5
Champagne-Ardenne.....	9	629	778	+23,7	78 356	78 091	-0,3
Picardie.....	10	690	1 216	+76,2	108 973	111 742	+2,5
Haute Normandie.....	11	848	1 463	+72,5	118 837	121 588	+2,3
Centre.....	12	1 558	1 866	+19,8	134 169	134 588	+0,3
Basse Normandie.....	13	589	880	+49,4	77 408	78 911	+1,9
Bourgogne.....	14	679	1 037	+52,7	88 112	88 699	+0,7
Nord - Pas-de-Calais.....	15	1 487	2 439	+64,0	263 377	267 661	+1,6
Lorraine.....	16	1 673	1 616	-3,4	111 641	112 998	+1,2
Alsace.....	17	1 301	2 282	+75,4	63 732	62 076	-2,6
Franche-Comté.....	18	874	940	+7,6	51 349	48 531	-5,5
Pays de la Loire.....	19	1 072	1 599	+49,2	191 041	189 386	-0,9
Bretagne.....	20	1 398	1 569	+12,2	147 283	150 566	+2,2
Poitou - Charentes.....	21	851	1 119	+31,5	94 388	95 120	+0,8
Aquitaine.....	22	1 229	1 516	+23,4	173 927	178 216	+2,5
Midi-Pyrénées.....	23	1 084	1 390	+28,2	132 544	136 138	+2,7
Limousin.....	24	487	453	-7,0	32 449	32 109	-1,0
Rhône-Alpes.....	25	2 150	3 681	+71,2	321 458	315 021	-2,0
Auvergne.....	26	652	873	+33,9	67 490	68 412	+1,4
Languedoc - Roussillon.....	27	1 056	1 162	+10,0	155 526	164 273	+5,6
Provence - Alpes - Côte d'Azur.....	28	3 926	3 489	-11,1	303 271	314 952	+3,9
Corse.....	29	125	178	+42,4	13 230	13 598	+2,8
<b>Ensemble de la France.....</b>	<b>30</b>	<b>37 773</b>	<b>48 577</b>	<b>+28,6</b>	<b>3 361 531</b>	<b>3 392 513</b>	<b>+0,9</b>

(p) = Nombre provisoire

r = Nombre rectifié

/ = Chiffre non significatif

(e) = Nombre estimé

... = Résultat non disponible

- = Résultat nul